



ประกาศองค์การบริหารส่วนตำบลบึงหวาย

เรื่อง ประกาศใช้แผนอัตรากำลัง ๓ ปี ประจำปีงบประมาณ พ.ศ.๒๕๖๔-๒๕๖๖ ฉบับปรับปรุงครั้งที่ ๓  
ขององค์การบริหารส่วนตำบลบึงหวาย

อาศัยอำนาจตามความในมาตรา ๑๕ ประกอบมาตรา ๒๕ แห่งพระราชบัญญัติระเบียบ  
บริหารงานบุคคลส่วนท้องถิ่น พ.ศ. ๒๕๔๒ ประกอบข้อ ๓๗ แห่งประกาศคณะกรรมการพนักงานส่วนตำบล  
จังหวัดอุบลราชธานี เรื่องหลักเกณฑ์และเงื่อนไขเกี่ยวกับการบริหารงานบุคคลขององค์การบริหารส่วนตำบล  
ลงวันที่ ๒๔ ตุลาคม ๒๕๔๕ (แก้ไขเพิ่มเติมถึงปัจจุบัน) ประกอบมติการประชุมคณะกรรมการพนักงานส่วน  
ตำบลจังหวัดอุบลราชธานี ในการประชุมครั้งที่ ๓/๒๕๖๔ เมื่อวันที่ ๒๖ มีนาคม ๒๕๖๔ เห็นชอบในการ  
กำหนดตำแหน่งเพื่อรองรับผู้ได้รับผลกระทบจากการปรับปรุงโครงสร้างส่วนราชการ ตำแหน่ง หัวหน้าฝ่าย  
การเงินและบัญชี (นักบริหารงานการคลัง) ระดับต้น เลขที่ตำแหน่ง ๗๖-๓-๐๔-๒๑๐๒-๐๐๒ สังกัด  
ฝ่ายการเงินและบัญชี กองคลัง องค์การบริหารส่วนตำบลบึงหวาย อำเภวารินชำราบ จังหวัดอุบลราชธานี  
จำนวน ๑ อัตรา

ดังนั้น องค์การบริหารส่วนตำบลบึงหวาย จึงขอประกาศใช้แผนอัตรากำลัง ๓ ปี ประจำปี  
งบประมาณ พ.ศ. ๒๕๖๔-๒๕๖๖ ฉบับปรับปรุงครั้งที่ ๓ เพื่อเป็นกรอบการกำหนดตำแหน่งและการใช้  
ตำแหน่งขององค์การบริหารส่วนตำบลในการปฏิบัติงานในหน้าที่ขององค์การบริหารส่วนตำบลต่อไป

จึงประกาศให้ทราบโดยทั่วกัน

ประกาศ ณ วันที่ ๙ เมษายน พ.ศ.๒๕๖๔

(ลงชื่อ)

(นายสมบุญ โสภีพันธ์)

นายกองค์การบริหารส่วนตำบลบึงหวาย

## ๘. โครงสร้างการกำหนดส่วนราชการ

**๘.๑ โครงสร้าง** โดยที่เป็นการสมควรแก้ไขปรับปรุงการกำหนดกองหรือส่วนราชการขององค์การบริหารส่วนตำบล เพื่อให้องค์การบริหารส่วนตำบลปฏิบัติงานมีประสิทธิภาพที่เหมาะสมสอดคล้องกับลักษณะ การบริหาร อำนาจหน้าที่ ความรับผิดชอบ ปริมาณงาน และคุณภาพงานที่เพิ่มมากขึ้น องค์การบริหารส่วนตำบลจึงประกาศกำหนดโครงสร้างการแบ่งส่วนราชการขององค์การบริหารส่วนตำบล ดังนี้

โครงสร้างตามแผนอัตรากำลังปัจจุบัน	โครงสร้างตามแผนอัตรากำลังใหม่	หมายเหตุ
<p><b>๑.สำนักงานปลัด อบต.</b></p> <p><b>๑.๑ งานบริหารงานทั่วไป</b></p> <ul style="list-style-type: none"> <li>- งานสารบรรณ</li> <li>- งานบริหารงานบุคคล</li> <li>- งานเลือกตั้งและทะเบียนข้อมูล</li> <li>- งานอนามัยชุมชน</li> <li>- งานรักษาความสะอาด</li> <li>- งานกำจัดขยะและน้ำเสีย</li> <li>- งานวิชาการเกษตร</li> <li>- งานเทคโนโลยีทางการเกษตร</li> <li>- งานส่งเสริมการเกษตร.</li> </ul> <p><b>๑.๒ งานนโยบายและแผน</b></p> <ul style="list-style-type: none"> <li>- งานวิชาการ</li> <li>- งานข้อมูลและประชาสัมพันธ์</li> <li>- งานงบประมาณ</li> <li>- งานตรวจสอบภายใน</li> <li>- งานสารสนเทศและระบบคอมพิวเตอร์</li> </ul>	<p><b>๑.สำนักงานปลัด อบต.</b></p> <p><b>๑.๑ งานบริหารงานทั่วไป</b></p> <ul style="list-style-type: none"> <li>- งานอำนวยการ</li> <li>- งานส่งเสริมการท่องเที่ยว</li> <li>- งานกำจัดขยะและน้ำเสีย</li> <li>- งานส่งเสริมการเกษตร</li> <li>- งานส่งเสริมปศุสัตว์</li> <li>- งานวิจัยและพัฒนาการเกษตร</li> <li>- งานส่งเสริมสิ่งแวดล้อม</li> <li>- งานป้องกันและควบคุมโรค</li> <li>- งานจัดการขยะมูลฝอยและสิ่งปฏิกูล</li> <li>- งานรักษาความสะอาด</li> <li>- งานประสานงาน อปท.</li> <li>- งานบริหารงานสาธารณสุข</li> <li>- งานส่งเสริมสุขภาพ</li> <li>- งานการประชุม</li> <li>- งานกิจการสภา</li> <li>- งานกิจการคณะผู้บริหาร</li> <li>- งานกิจการพาณิชย์</li> </ul> <p><b>๑.๒ งานวิเคราะห์นโยบายและแผน</b></p> <ul style="list-style-type: none"> <li>- งานแผนงานและงบประมาณ</li> <li>- งานวิเคราะห์นโยบายและแผน</li> <li>- งานวิจัยและประเมินผล</li> <li>- งานประชาสัมพันธ์</li> <li>- งานบริการและเผยแพร่วิชาการ</li> <li>- งานสถิติข้อมูลและสารสนเทศ</li> <li>- งานวิเทศสัมพันธ์</li> </ul>	

โครงสร้างตามแผนอัตรากำลังปัจจุบัน	โครงสร้างตามแผนอัตรากำลังใหม่	หมายเหตุ
<p>๑.๓ งานกฎหมายและคดี</p> <ul style="list-style-type: none"> <li>- งานกฎหมายและนิติกรรม</li> <li>- งานร้องเรียน ร้องทุกข์ และอุทธรณ์</li> <li>- งานข้อบัญญัติและระเบียบ</li> <li>- งานระเบียบข้อบังคับประชุม</li> <li>- งานการประชุม</li> <li>- งานอำนวยความสะดวกและประสานงาน</li> </ul> <p>๑.๔ งานป้องกันและบรรเทาสาธารณภัย</p> <p>๑.๕ งานการเจ้าหน้าที่</p>	<ul style="list-style-type: none"> <li>- งานนโยบายและแผน</li> <li>- งานงบประมาณและพัฒนารายได้</li> <li>- งานงบประมาณและเงินอุดหนุน</li> <li>- งานยุทธศาสตร์และแผนงาน</li> <li>- งานตรวจติดตามและประเมินผล</li> <li>- งานอื่นๆ ที่เกี่ยวข้องและที่ได้รับมอบหมาย</li> </ul> <p>๑.๓ งานนิติการ</p> <ul style="list-style-type: none"> <li>- งานนิติกรรมและสัญญา</li> <li>- งานรับเรื่องราวร้องทุกข์</li> <li>- งานกฎหมาย</li> <li>- งานวินัย</li> <li>- งานคดี</li> <li>- งานอื่นๆ ที่เกี่ยวข้องและที่ได้รับมอบหมาย</li> </ul> <p>๑.๔ งานป้องกันและบรรเทาสาธารณภัย</p> <ul style="list-style-type: none"> <li>- งานป้องกันและบรรเทาสาธารณภัย</li> <li>- งานสงเคราะห์และฟื้นฟูผู้ประสบภัย</li> <li>- งานรักษาความสงบเรียบร้อย</li> <li>- งานอื่นๆ ที่เกี่ยวข้องและที่ได้รับมอบหมาย</li> </ul> <p>๑.๕ งานการเจ้าหน้าที่</p> <ul style="list-style-type: none"> <li>- งานสรรหาและบรรจุแต่งตั้ง</li> <li>- งานส่งเสริมและพัฒนาบุคลากร</li> <li>- งานวินัยและส่งเสริมคุณธรรม</li> <li>- งานบุคลากรทางการศึกษา</li> <li>- งานสรรหาและเลือกสรร</li> <li>- งานบรรจุแต่งตั้งและอัตรากำลัง</li> <li>- งานสิทธิและสวัสดิการ</li> <li>- งานอื่นๆ ที่เกี่ยวข้องและที่ได้รับมอบหมาย</li> </ul>	

โครงสร้างตามแผนอัตรากำลังปัจจุบัน	โครงสร้างตามแผนอัตรากำลังใหม่	หมายเหตุ
<p><b>๒. กองคลัง</b></p> <p><b>๒.๑ งานการเงิน</b></p> <ul style="list-style-type: none"> <li>-งานการเงิน</li> <li>-งานรับเงินเบิกจ่ายเงิน</li> <li>-งานจัดทำฎีกาเบิกจ่ายเงิน</li> <li>-งานเก็บรักษาเงิน</li> </ul> <p><b>๒.๒ งานบัญชี</b></p> <ul style="list-style-type: none"> <li>-งานการบัญชี</li> <li>-งานทะเบียนการคุมเบิกจ่ายเงิน</li> <li>-งานงบการเงินและงบทดลอง</li> <li>-งานแสดงฐานะทางการเงิน</li> </ul> <p><b>๒.๓ งานทะเบียนทรัพย์สินและพัสดุ</b></p> <ul style="list-style-type: none"> <li>-งานทะเบียนทรัพย์สินและแผนที่ภาษี</li> <li>-งานพัสดุ</li> <li>-งานทะเบียนเบิกจ่ายวัสดุครุภัณฑ์</li> </ul> <p><b>๒.๔ งานพัฒนาและจัดเก็บรายได้</b></p> <ul style="list-style-type: none"> <li>-งานภาษีอากร ค่าธรรมเนียมและค่าเช่า</li> <li>-งานพัฒนารายได้</li> <li>-งานควบคุมกิจการค้าและค่าปรับ</li> <li>-งานทะเบียนคุมและเร่งรัดรายได้</li> </ul>	<p><b>๒. กองคลัง</b></p> <p><b>๒.๑ งานการเงินและบัญชี</b></p> <ul style="list-style-type: none"> <li>- งานบริหารงานคลัง</li> <li>- งานระเบียบการคลัง</li> <li>- งานสถิติการคลัง</li> <li>- งานนำเงินเข้าบัญชี</li> <li>- งานอื่นๆ ที่เกี่ยวข้องและที่ได้รับมอบหมาย</li> </ul> <p><b>๒.๒ งานพัสดุและทรัพย์สิน</b></p> <ul style="list-style-type: none"> <li>- งานจัดหาพัสดุ</li> <li>- งานทะเบียนพัสดุและทรัพย์สิน</li> <li>- งานบริหารสัญญา</li> <li>- งานอื่นๆ ที่เกี่ยวข้องและที่ได้รับมอบหมาย</li> </ul> <p><b>๒.๓ งานพัฒนารายได้</b></p> <ul style="list-style-type: none"> <li>- งานพัฒนารายได้</li> <li>- งานเร่งรัดจัดและเก็บรายได้</li> <li>- งานแผนที่ภาษีและทะเบียนทรัพย์สิน</li> <li>- งานผลประโยชน์และกิจการพาณิชย์</li> <li>- งานระบบข้อมูลภาคสนามและสารสนเทศ</li> <li>- งานอื่นๆ ที่เกี่ยวข้องและที่ได้รับมอบหมาย</li> </ul>	
<p><b>๓. กองช่าง</b></p> <p><b>๓.๑ งานก่อสร้าง</b></p> <ul style="list-style-type: none"> <li>-งานก่อสร้างและบูรณะถนน</li> <li>-งานก่อสร้างสะพาน เขื่อน ทดน้ำ</li> <li>-งานข้อมูลก่อสร้าง</li> </ul>	<p><b>๓. กองช่าง</b></p> <p><b>๓.๑ งานก่อสร้างและซ่อมบำรุง</b></p> <ul style="list-style-type: none"> <li>- งานควบคุมอาคาร</li> <li>- งานควบคุมการก่อสร้าง</li> <li>- งานการโยธา</li> <li>- งานวิศวกรรมโยธา</li> <li>- งานเครื่องจักรกล</li> <li>- งานทางหลวงชนบท</li> <li>- งานจัดการสภาพแวดล้อมด้านวัสดุอยู่แล้ว</li> <li>- งานอื่นๆ ที่เกี่ยวข้องและที่ได้รับมอบหมาย</li> </ul>	

โครงสร้างตามแผนอัตรากำลังปัจจุบัน	โครงสร้างตามแผนอัตรากำลังใหม่	หมายเหตุ
<p><u>๓.๒ งานออกแบบและควบคุมอาคาร</u></p> <ul style="list-style-type: none"> <li>-งานประเมินราคา</li> <li>-งานควบคุมการก่อสร้างอาคาร</li> <li>-งานออกแบบและบริการข้อมูล</li> </ul> <p><u>๓.๓ งานประสานสาธารณูปโภค</u></p> <ul style="list-style-type: none"> <li>-งานประสานกิจการประปา</li> <li>-งานไฟฟ้าสาธารณะ</li> <li>-งานระบายน้ำ</li> </ul>	<p><u>๓.๒ งานสำรวจและออกแบบ</u></p> <ul style="list-style-type: none"> <li>- งานสถาปัตยกรรม</li> <li>- งานผังเมือง</li> <li>- งานแบบแผนและก่อสร้าง</li> <li>- งานอื่นๆ ที่เกี่ยวข้องและที่ได้รับมอบหมาย</li> </ul> <p><u>๓.๓ งานสาธารณูปโภค</u></p> <ul style="list-style-type: none"> <li>- งานเกี่ยวกับการประปา</li> <li>- งานช่างสุขาภิบาล</li> <li>- งานจัดการคุณภาพน้ำ</li> <li>- งานระบบการจราจร</li> <li>- งานอื่นๆ ที่เกี่ยวข้องและที่ได้รับมอบหมาย</li> </ul>	
<p><u>๔.กองการศึกษา ศาสนาและวัฒนธรรม</u></p> <p><u>๔.๑ งานบริหารการศึกษา</u></p> <ul style="list-style-type: none"> <li>- งานบริหารทั่วไป</li> <li>- งานข้อมูล</li> <li>- งานประสานกิจกรรม</li> <li>- งานส่งเสริมการศึกษา</li> <li>- งานงานวางแผนและสถิติ</li> </ul> <p><u>๔.๒ งานส่งเสริมการศึกษา ศาสนาและวัฒนธรรม</u></p> <ul style="list-style-type: none"> <li>- งานศูนย์วัฒนธรรม</li> <li>- งานการกีฬา</li> <li>- งานฝึกอบรมพัฒนาการ</li> <li>- งานศูนย์พัฒนาเด็กเล็ก</li> <li>- งานข้อมูลพัฒนาการเด็ก</li> <li>- งานวิชาการและส่งเสริมพัฒนาการเด็ก</li> <li>- งานกิจกรรมศูนย์พัฒนาเด็กเล็ก</li> <li>- งานติดตามและประเมินผล</li> <li>- งานศูนย์เยาวชน</li> <li>- งานการกีฬา</li> <li>- งานฝึกอบรมพัฒนาการ</li> <li>- งานภูมิปัญญาท้องถิ่น</li> </ul>	<p><u>๔.กองการศึกษา ศาสนาและวัฒนธรรม</u></p> <p><u>๔.๑ งานบริหารการศึกษา</u></p> <ul style="list-style-type: none"> <li>- งานกิจการโรงเรียน</li> <li>- งานวิชาการ</li> <li>- งานศึกษานอกระบบและตามอัธยาศัย</li> <li>- งานวางแผนและโครงการ</li> <li>- งานการศึกษาในระบบ</li> <li>- งานนันทนาการศึกษา</li> <li>- งานอื่นๆ ที่เกี่ยวข้องและที่ได้รับมอบหมาย</li> </ul> <p><u>๔.๒ งานส่งเสริมการศึกษา ศาสนาและวัฒนธรรม</u></p> <ul style="list-style-type: none"> <li>- งานส่งเสริมกีฬาและนันทนาการ</li> <li>- งานกิจกรรมเด็กและเยาวชน</li> <li>- งานอื่นๆ ที่เกี่ยวข้องและที่ได้รับมอบหมาย</li> </ul>	

โครงสร้างตามแผนอัตรากำลังปัจจุบัน	โครงสร้างตามแผนอัตรากำลังใหม่	หมายเหตุ
<p><b>๕. กองสวัสดิการสังคม</b></p> <p><b>๕.๑ งานสวัสดิการและพัฒนาชุมชน</b></p> <ul style="list-style-type: none"> <li>- งานสวัสดิการสังคม พัฒนาชุมชน และสังคม</li> <li>- งานจัดระเบียบชุมชน</li> </ul> <p><b>๕.๒ งานสังคมสงเคราะห์</b></p> <ul style="list-style-type: none"> <li>- งานพิทักษ์สิทธิเด็กและสตรี</li> <li>- งานส่งเสริมและพัฒนาเด็ก เยาวชน ผู้สูงอายุและผู้พิการ</li> </ul> <p><b>๕.๓ งานส่งเสริมกลุ่มอาชีพและพัฒนาสตรี</b></p> <ul style="list-style-type: none"> <li>- งานส่งเสริมและพัฒนาบทบาทสตรี</li> <li>- งานส่งเสริมกลุ่มอาชีพและพัฒนาสตรี</li> <li>- งานฝึกอบรมและเผยแพร่ความรู้</li> </ul>	<p><b>๕.กองสวัสดิการสังคม</b></p> <p><b>๕.๑ งานพัฒนาชุมชน</b></p> <ul style="list-style-type: none"> <li>- งานส่งเสริมพัฒนาชุมชน</li> <li>- งานอื่นๆ ที่เกี่ยวข้องและที่ได้รับมอบหมาย</li> </ul> <p><b>๕.๒ งานสังคมสงเคราะห์</b></p> <ul style="list-style-type: none"> <li>- งานสวัสดิการสังคม</li> <li>- งานสวัสดิภาพเด็กและเยาวชน</li> <li>- งานสถานสงเคราะห์</li> <li>- งานบริหารงานศูนย์บริการผู้ด้อยโอกาส</li> <li>- งานกิจการสตรีและคนชรา</li> <li>- งานอื่นๆ ที่เกี่ยวข้องและที่ได้รับมอบหมาย</li> </ul> <p><b>๕.๓ งานส่งเสริมและพัฒนาอาชีพ</b></p> <ul style="list-style-type: none"> <li>- งานอื่นๆ ที่เกี่ยวข้องและที่ได้รับมอบหมาย</li> </ul>	
๖.หน่วยตรวจสอบภายใน	๖.หน่วยตรวจสอบภายใน	

๘.๒ กรอบอัตรากำลัง ๓ ปี ประจำปีงบประมาณ พ.ศ. ๒๕๖๔ - ๒๕๖๖ ฉบับปรับปรุงครั้งที่ ๓  
องค์การบริหารส่วนตำบลบึงหวาย อำเภอวารินชำราบ จังหวัดอุบลราชธานี

ลำดับ ที่	ส่วนราชการ	กรอบ อัตรากำลังเดิม	กรอบอัตรากำลังตำแหน่งที่คาดว่าจะ จะต้องใช้ในช่วงระยะเวลา ๓ ปี ข้างหน้า			อัตรากำลังคน เพิ่ม / ลด			หมายเหตุ
			๒๕๖๔	๒๕๖๕	๒๕๖๖	๒๕๖๔	๒๕๖๕	๒๕๖๖	
๑	ปลัดองค์การบริหารส่วนตำบล (นักบริหารงานท้องถิ่น) ระดับกลาง	๑	๑	๑	๑	-	-	-	
๒	รองปลัดองค์การบริหารส่วนตำบล (นักบริหารงานท้องถิ่น) ระดับต้น	๑	๑	๑	๑	-	-	-	
<b>สำนักปลัด อบต.(๐๑)</b>									
๓	หัวหน้าสำนักปลัด (นักบริหารงานทั่วไป) ระดับต้น	๑	๑	๑	๑	-	-	-	
๔	นักจัดการงานทั่วไป (ปก./ชก.)	๑	๑	๑	๑	-	-	-	
๕	นักประชาสัมพันธ์ (ปก./ชก.)	๑	๑	๑	๑	-	-	-	
๖	นักวิชาการสาธารณสุข (ปก/ชก) ลูกจ้างประจำ	๑	๑	๑	๑	-	-	-	
๗	เจ้าพนักงานธุรการ พนักงานจ้างตามภารกิจ	๑	๑	๑	๑	-	-	-	
๘	ผู้ช่วยนักวิชาการเกษตร พนักงานจ้างทั่วไป	๑	๑	๑	๑	-	-	-	
๙	พนักงานขับรถยนต์ (รถยนต์ส่วนบุคคล)	๑	๑	๑	๑	-	-	-	
๑๐	พนักงานขับรถยนต์ (รถบรรทุกขยะ)	๑	๑	๑	๑	-	-	-	
๑๑	คนงานทั่วไป	๕	๕	๕	๕	-	-	-	ว่าง ๑ อัตรากำลัง
๑๒	คนสวน	๑	๑	๑	๑	-	-	-	
๑๓	นักการภารโรง งานวิเคราะห์นโยบายและแผน	๑	๑	๑	๑	-	-	-	
๑๔	นักวิเคราะห์นโยบายและแผน (ปก./ชก.) งานนิติการ	๑	๑	๑	๑	-	-	-	
๑๕	นิติกร (ปก./ชก.) งานป้องกันและบรรเทาสาธารณภัย	๑	๑	๑	๑	-	-	-	
๑๖	นักป้องกันและบรรเทาสาธารณภัย (ปก./ชก.)	๑	๑	๑	๑	-	-	-	
๑๗	จพง.ป้องกันและบรรเทาสาธารณภัย (ชง./ปง.) พนักงานจ้างทั่วไป	๑	๑	๑	๑	-	-	-	
๑๘	พนักงานดับเพลิง	๑	๑	๑	๑	-	-	-	
๑๙	พนักงานขับรถยนต์ (รถกู้ชีพ)	๑	๑	๑	๑	-	-	-	
๒๐	พนักงานขับรถยนต์ (รถบรรทุกน้ำ) งานการเจ้าหน้าที่	๑	๑	๑	๑	-	-	-	
๒๑	นักทรัพยากรบุคคล (ปก./ชก.)	๑	๑	๑	๑	-	-	-	

ลำดับ ที่	ส่วนราชการ	กรอบ อัตรา กำลังเดิม	อัตราตำแหน่งที่คาดว่าจะต้อง ใช้ในช่วงระยะเวลา ๓ ปี ข้างหน้า			อัตรากำลังคน เพิ่ม / ลด			หมายเหตุ
			๒๕๖๔	๒๕๖๕	๒๕๖๖	๒๕๖๔	๒๕๖๕	๒๕๖๖	
<b>กองคลัง (๐๔)</b>									
๑	ผู้อำนวยการกองคลัง (นักบริหารงานการคลัง) ระดับกลาง <b>ฝ่ายการเงินและบัญชี</b>	-	๑	๑	๑	+๑	-	-	
๒	หัวหน้าฝ่ายการเงินและบัญชี (นักบริหารงานการคลัง) ระดับต้น	-	๑	๑	๑	+๑	-	-	
๓	นักวิชาการเงินและบัญชี (ปก./ชก.) <b>พนักงานจ้างทั่วไป</b>	๑	๑	๑	๑	-	-	-	
๔	คนงานทั่วไป <b>งานพัฒนารายได้</b>	๒	๒	๒	๒	-	-	-	
๕	นักวิชาการจัดเก็บรายได้ (ปก./ชก.)	๑	๑	๑	๑	-	-	-	
๖	เจ้าพนักงานจัดเก็บรายได้ (ปง./ชง.) <b>พนักงานจ้างทั่วไป</b>	๑	๑	๑	๑	-	-	-	
๗	คนงานทั่วไป <b>งานพัสดุและทรัพย์สิน</b>	๑	๑	๑	๑	-	-	-	
๘	นักวิชาการพัสดุ (ปก./ชก.) <b>พนักงานจ้างทั่วไป</b>	๑	๑	๑	๑	-	-	-	
๙	คนงานทั่วไป	๑	๑	๑	๑	-	-	-	
<b>กองช่าง (๐๕)</b>									
๑	ผู้อำนวยการกองช่าง (นักบริหารงานช่าง) ระดับต้น <b>งานก่อสร้างและซ่อมบำรุง</b>	๑	หมายเหตุ กิ่งสวนตำแหน่งที่ว่างสายงานผู้บริหารอยู่ระหว่าง การดำเนินการสรรหาของ ก.จ. ,ก.ท. และ ก.อบต. นายก อปท. ลิงนาม..... เลขานุการ ก.จังหวัด..... วัน/เดือน/ปี..... ๒-๒ ๗.๘- ๒๕๖๔						ว่าง ๒ พ.ย.๖๓
๒	นายช่างโยธา (ปง./ชง.)	๑	๑	๑	๑	-	-	-	
๓	นายช่างโยธา (ปง./ชง.) <b>พนักงานจ้างทั่วไป</b>	๑	๑	๑	๑	-	-	-	
๔	คนงานทั่วไป <b>งานสำรวจและออกแบบ</b>	๑	๑	๑	๑	-	-	-	
๕	นายช่างสำรวจ (ปง./ชง.) <b>ลูกจ้างประจำ</b>	๑	๑	๑	๑	-	-	-	
๖	พนักงานสูบน้ำ <b>พนักงานจ้างตามภารกิจ</b>	๑	๑	๑	๑	-	-	-	ถ่ายโอน
๗	ช่างเครื่องสูบน้ำ (ทักษะ) <b>พนักงานจ้างทั่วไป</b>	๑	๑	๑	๑	-	-	-	
๘	พนักงานสูบน้ำ (บ้านท่าอัย)	๑	๑	๑	๑	-	-	-	
๙	พนักงานสูบน้ำ(บ้านดอนซาด)	๑	๑	๑	๑	-	-	-	
๑๐	คนงานทั่วไป	๓	๓	๓	๓	-	-	-	



ลำดับ ที่	ส่วนราชการ	กรอบ อัตรา กำลังเดิม	อัตราตำแหน่งที่คาดว่าจะต้อง ใช้ในชวงระยะเวลา ๓ ปี ข้างหน้า			อัตรากำลังคน เพิ่ม / ลด			หมายเหตุ
			๒๕๖๔	๒๕๖๕	๒๕๖๖	๒๕๖๔	๒๕๖๕	๒๕๖๖	
	<b>กองการศึกษา ศาสนาและวัฒนธรรม (๑๘)</b>								
๑	ผู้อำนวยการกองการศึกษา (นักบริหารงานการศึกษา) ระดับต้น <u>งานบริหารการศึกษา</u>	๑	๑	๑	๑	-	-	-	
๒	นักวิชาการศึกษา (ปก./ชก.) <u>พนักงานจ้างทั่วไป</u>	๑	๑	๑	๑	-	-	-	
๓	คนงานทั่วไป <u>งานส่งเสริมการศึกษาศาสนาและ วัฒนธรรม</u>	๑	๑	๑	๑	-	-	-	
๔	นักสหนาการ (ปก./ชก.) <u>ศูนย์พัฒนาเด็กเล็กบ้านบึงหวาย</u>	๑	๑	๑	๑	-	-	-	
๕	ครู <u>พนักงานจ้างทั่วไป</u>	๒	๒	๒	๒	-	-	-	
๖	ผู้ดูแลเด็ก <u>ศูนย์พัฒนาเด็กเล็กบ้านโนนบอน</u>	๒	๒	๒	๒	-	-	-	
๗	ครู <u>พนักงานจ้างทั่วไป</u>	๑	๑	๑	๑	-	-	-	
๘	ผู้ดูแลเด็ก <u>ศูนย์พัฒนาเด็กเล็กบ้านวังยาง</u>	๒	๒	๒	๒	-	-	-	
๙	ครู <u>พนักงานจ้างทั่วไป</u>	๑	๑	๑	๑	-	-	-	
๑๐	ผู้ดูแลเด็ก	๒	๒	๒	๒	-	-	-	
	<b>กองสวัสดิการสังคม (๑๑)</b>								
๑	ผู้อำนวยการกองสวัสดิการสังคม (นักบริหารงานสวัสดิการสังคม)ระดับต้น <u>งานพัฒนาชุมชน/งานสังคมสงเคราะห์ /งานส่งเสริมและพัฒนาอาชีพ</u>	๑	๑	๑	๑	-	-	-	
๒	นักพัฒนาชุมชน (ปก./ชก.) <u>พนักงานจ้างทั่วไป</u>	๑	๑	๑	๑	-	-	-	
๓	คนงานทั่วไป	๑	๑	๑	๑	-	-	-	
	<b>หน่วยตรวจสอบภายใน (๑๒)</b>								
๑	นักวิชาการตรวจสอบภายใน (ปก./ชก.)	๑	๑	๑	๑	-	-	-	
	<b>รวม</b>	<b>๖๒</b>	<b>๖๔</b>	<b>๖๔</b>	<b>๖๔</b>	<b>+๒</b>	<b>-</b>	<b>-</b>	

๗. ภาระค่าใช้จ่ายเกี่ยวกับเงินเดือนและประโยชน์ตอบแทนอื่น

(ปรับปรุงแผนอัตรากำลัง ๓ ปี ประจำปีงบประมาณ ๒๕๖๔-๒๕๖๖ ครั้งที่ ๓)

ที่	ชื่อสายงาน	ระดับตำแหน่ง	จำนวนทั้งหมด	จำนวนที่มีอยู่ปัจจุบัน			อัตรากำลังคน เพิ่ม/ลด	ภาระค่าใช้จ่าย ที่เพิ่มขึ้น (ก)			ค่าใช้จ่ายรวม (ข)			หมายเหตุ
				จำนวน (คน)	เงินเดือน (๑)	เงินประจำตำแหน่ง (๒)		๒๕๖๔	๒๕๖๕	๒๕๖๖	๒๕๖๔	๒๕๖๕	๒๕๖๖	
๑	ปลัด อบต.(นักบริหารงานท้องถิ่น)	บพ.กลาง	๑	๕๑๑,๕๔๐	๑๖๘,๐๐๐	๑	-	๑๘,๑๒๐	๑๙,๕๔๐	๑๙,๕๖๐	๖๙๗,๕๖๐	๗๑๗,๐๐๐	๗๓๖,๕๖๐	(๕๒,๖๒๐)
๒	รองปลัด อบต.(นักบริหารงานท้องถิ่น)	บพ.ต้น	๑	๔๑๖,๑๖๐	๕๒,๐๐๐	๑	-	๑๓,๐๘๐	๑๓,๐๘๐	๑๓,๒๐๐	๕๗๑,๒๔๐	๕๘๕,๒๐๐	๕๙๗,๕๒๐	(๓๕,๖๘๐)
๓	หัวหน้าสำนักงานปลัด (นักบริหารงานทั่วไป)	อำนาจท้องถิ่น ระดับต้น	๑	๓๖๙,๕๘๐	๔๒,๐๐๐	๑	-	๑๓,๐๘๐	๑๓,๕๔๐	๑๓,๕๖๐	๕๑๕,๕๖๐	๕๓๘,๐๐๐	๕๕๑,๓๒๐	(๓๐,๗๕๐)
๔	นักจัดการงานทั่วไป	ปฏิบัติการ	๑	๒๐๗,๕๘๐		๑	-	๗,๐๘๐	๗,๖๔๐	๗,๖๘๐	๒๑๕,๕๖๐	๒๒๒,๒๔๐	๒๒๙,๙๒๐	(๑๗,๒๕๐)
๕	นักทรัพยากรบุคคล	ชำนาญการ	๑	๓๗๖,๐๘๐		๑	-	๑๓,๓๒๐	๑๓,๓๒๐	๑๓,๔๔๐	๓๘๙,๔๐๐	๔๐๒,๗๒๐	๔๑๖,๑๖๐	(๓๓,๓๔๐)
๖	นักวิเคราะห์นโยบายและแผน	ชำนาญการ	๑	๓๕๖,๑๖๐		๑	-	๑๓,๓๒๐	๑๓,๐๘๐	๑๓,๕๔๐	๓๖๙,๕๖๐	๓๘๒,๕๒๐	๓๙๖,๖๘๐	(๒๙,๖๘๐)
๗	นิติกร	ชำนาญการ	๑	๔๐๒,๗๒๐		๑	-	๑๓,๕๔๐	๑๓,๐๘๐	๑๓,๕๔๐	๔๑๖,๑๖๐	๔๒๙,๒๔๐	๔๔๑,๖๘๐	(๓๓,๕๖๐)
๘	นักประชาสัมพันธ์	ปฏิบัติการ	๑	๓๐๘,๐๔๐		๑	-	๙,๙๖๐	๑๐,๒๐๐	๑๐,๘๐๐	๓๑๘,๐๐๐	๓๒๕,๒๐๐	๓๓๓,๐๐๐	(๑๗,๒๕๐)
๙	นักป้องกันบรรเทาสาธารณภัย	ปฏิบัติการ	๑	๓๓๓,๖๐๐		๑	-	๑๐,๖๘๐	๑๐,๕๖๐	๑๐,๖๘๐	๓๔๔,๒๘๐	๓๕๕,๘๔๐	๓๖๙,๕๒๐	(๑๗,๕๐๐)
๑๐	นักวิชาการสาธารณสุข	ป.ก/ช.ก.	๑	๓๕๕,๓๒๐		๑	-	๑๒,๐๐๐	๑๒,๐๐๐	๑๒,๐๐๐	๓๖๗,๓๒๐	๓๗๙,๓๒๐	๓๙๑,๓๒๐	ว่าง ๓ ป.ก.๖๓
๑๑	จพง.ป้องกันและบรรเทาสาธารณภัย	ชำนาญงาน	๑	๒๗๙,๖๐๐	๔,๕๖๐	๑	-	๑๐,๘๐๐	๑๐,๘๐๐	๑๐,๘๐๐	๒๙๕,๒๐๐	๓๐๕,๘๘๐	๓๑๗,๐๘๐	(๒๒,๕๘๐)
๑๒	เจ้าพนักงานธุรการ	กลุ่มสนับสนุน	๑	๒๔๘,๑๖๐		๑	-	๙,๘๔๐	๘,๗๖๐	๙,๐๐๐	๒๕๘,๐๐๐	๒๖๖,๗๖๐	๒๗๕,๗๖๐	(๑๐,๖๘๐)
๑๓	พนักงานจ้าง	ภารกิจการจ้าง	๑	๑๘๐,๐๐๐		๑	-	๗,๒๐๐	๗,๕๖๐	๘,๑๖๐	๑๘๗,๒๐๐	๑๙๕,๗๖๐	๒๐๒,๙๒๐	(๑๕,๐๐๐)
๑๔	ผู้ช่วยนักวิชาการเกษตร	ภารกิจการจ้าง	๑	๑๐๘,๐๐๐		๑	-	-	-	-	๑๐๘,๐๐๐	๑๐๘,๐๐๐	๑๐๘,๐๐๐	(๙,๐๐๐)
๑๕	พนักงานขับรถยนต์ (รถยนต์ส่วนบุคคล)	ทั่วไป	๑	๑๐๘,๐๐๐		๑	-	-	-	-	๑๐๘,๐๐๐	๑๐๘,๐๐๐	๑๐๘,๐๐๐	(๙,๐๐๐)
๑๖	พนักงานขับรถยนต์ (รถกระบะ)	ทั่วไป	๑	๑๐๘,๐๐๐		๑	-	-	-	-	๑๐๘,๐๐๐	๑๐๘,๐๐๐	๑๐๘,๐๐๐	(๙,๐๐๐)
๑๗	พนักงานขับรถยนต์ (รถตู้)	ทั่วไป	๑	๑๐๘,๐๐๐		๑	-	-	-	-	๑๐๘,๐๐๐	๑๐๘,๐๐๐	๑๐๘,๐๐๐	(๙,๐๐๐)
๑๘	คนงานทั่วไป	ทั่วไป	๔	๔๓๒,๐๐๐		๔	-	-	-	-	๔๓๒,๐๐๐	๔๓๒,๐๐๐	๔๓๒,๐๐๐	(๙,๐๐๐)
๑๙	คนสวน	พนักงานจ้าง												
๒๐	นักการภารโรง	ทั่วไป	๑	๑๐๘,๐๐๐		๑	-	-	-	-	๑๐๘,๐๐๐	๑๐๘,๐๐๐	๑๐๘,๐๐๐	(๙,๐๐๐)

ที่	ชื่อสายงาน	ระดับ	จำนวนทั้งหมด	จำนวนที่มีอยู่ปัจจุบัน			อัตราตำแหน่งที่คาดว่าจะต้องใช้เวลา ๓ ปีข้างหน้า			อัตรากำลังคน			การค่าใช้จ่ายที่เพิ่มขึ้น (๓)			ค่าใช้จ่ายรวม (๔)			หมายเหตุ
				จำนวน (คน)	เงินเดือน (๑)	เงินประจำตำแหน่ง (๒)	๒๕๖๔	๒๕๖๕	๒๕๖๖	๒๕๖๔	๒๕๖๕	๒๕๖๖	๒๕๖๔	๒๕๖๕	๒๕๖๖	๒๕๖๔	๒๕๖๕	๒๕๖๖	
๒๑	พนักงานจ้าง	ทั่วไป	๑				๑	๑	๑								๑๐๘,๐๐๐	๑๐๘,๐๐๐	(๙,๐๐๐)
๒๒	ผู้อำนวยการกองคลัง (นักบริหารงานการคลัง)	อนท. กลาง	๑		๐	๐	๑	๑	๑	๐	๑	๑	๑	๑	๑	๑	๖๗๒,๖๐๐	๖๗๒,๖๐๐	๗๑๑,๐๐๐
๒๓	หัวหน้าฝ่ายการเงินและบัญชี (นักบริหารงานการคลัง)	อนท. ต้น	๑	๓๘๘,๔๐๐	๑๘,๐๐๐	๑๘,๐๐๐	๑	๑	๑	๑	๑	๑	๑	๑	๑	๑	๕๒๐,๗๒๐	๕๒๐,๗๒๐	(๓๒,๕๕๐)
๒๔	นักวิชาการการเงินและบัญชี	ปฏิบัติการ	๑	๓๒๒,๕๖๐			๑	๑	๑								๑๒๓,๐๕๐	๑๒๓,๐๕๐	(๒๖,๐๘๐)
๒๕	นักวิชาการสถิติ	ชำนาญการ	๑	๓๒๘,๗๖๐			๑	๑	๑								๓๕๒,๗๒๐	๓๕๒,๗๒๐	(๒๗,๕๕๐)
๒๖	นักวิชาการจัดเก็บรายได้	ชำนาญการ	๑	๓๑๗,๕๒๐			๑	๑	๑								๓๒๖,๗๖๐	๓๒๖,๗๖๐	(๒๖,๕๖๐)
๒๗	เจ้าพนักงานจัดเก็บรายได้	ชำนาญงาน	๑	๓๕๒,๐๘๐			๑	๑	๑								๓๖๓,๕๕๐	๓๖๓,๕๕๐	(๒๘,๓๕๐)
๒๘	พนักงานจ้าง	ทั่วไป	๔				๔	๔	๔								๕๓๒,๐๐๐	๕๓๒,๐๐๐	(๙,๐๐๐)
๒๙	ผู้อำนวยการกองคลัง (นักบริหารงานช่าง)	อนท. ต้น	๑	๓๙๓,๖๐๐	๕๒,๐๐๐		๑	๑	๑								๕๕๙,๒๒๐	๕๕๙,๒๒๐	ใช้ใบผูกเบิกจ่าย
๓๐	นายช่างโยธา (อจิกุล)	ชำนาญงาน	๑	๒๒๒,๒๘๐			๑	๑	๑								๒๒๒,๒๘๐	๒๒๒,๒๘๐	(๑๗,๖๕๐)
๓๑	นายช่างโยธา (พรสวรรค์)	ชำนาญงาน	๑	๒๘๕,๘๕๐			๑	๑	๑								๒๘๖,๗๖๐	๒๘๖,๗๖๐	(๒๓,๘๒๐)
๓๒	นายช่างสำรวจ	ปฏิบัติงาน	๑	๑๕๕,๖๔๐			๑	๑	๑								๑๖๒,๐๐๐	๑๖๒,๐๐๐	(๑๒,๙๗๐)
๓๓	ลูกจ้างประจำ																		
๓๔	พนักงานเก็บ		๑	๒๐๖,๘๐๐			๑	๑	๑								๒๐๖,๘๐๐	๒๐๖,๘๐๐	ภายใน

ที่	ชื่อสายงาน	ระดับ	จำนวนทั้งหมด	จำนวนที่อยู่ปัจจุบัน			อัตราตำแหน่งที่คาดว่าจะต้องใช้เวลา ๓ ปีข้างหน้า			อัตรากำลังคนเพิ่ม/ลด			การกระจายที่เพิ่มขึ้น (๓)				ค่าใช้จ่ายรวม (๕)				หมายเหตุ			
				จำนวน (คน)	เงินเดือน (๑)	เงินประจำตำแหน่ง (๒)	๒๕๖๔	๒๕๖๕	๒๕๖๖	๒๕๖๔	๒๕๖๕	๒๕๖๖	๒๕๖๔	๒๕๖๕	๒๕๖๖	๒๕๖๔	๒๕๖๕	๒๕๖๖	๒๕๖๔	๒๕๖๕		๒๕๖๖		
	กองช่าง (๑๕)																							
	พนักงานจ้าง																							
๓๔	ช่างเครื่องสูบน้ำ	ภารกิจ(ทักษะ)	๑		๑๕๗,๙๒๐		๑	๑	๑															
๓๕	พนักงานสูบน้ำ	ทั่วไป	๑		๑๐๘,๐๐๐		๑	๑	๑														(๑๓,๑๖๐)	
๓๖	พนักงานสูบน้ำ	ทั่วไป	๑		๑๐๘,๐๐๐		๑	๑	๑														(๙,๐๐๐)	
๓๗	คนงานทั่วไป	ทั่วไป	๔		๔๓๒,๐๐๐		๔	๔	๔														(๙,๐๐๐)	
๓๘	กองการศึกษา (๑๕)																							
๓๙	ผู้อำนวยการกองการศึกษา (นักบริหารงานการศึกษา)	อำนาจท้องถิ่นระดับต้น	๑		๕๒๐,๐๐๐		๑	๑	๑															(๓๕,๖๘๐)
๓๙	นักสหนาการ	ชำนาญการ	๑		๒๕๕,๘๘๐		๑	๑	๑															(๒๑,๒๔๐)
๔๐	นักวิชาการศึกษา	ชำนาญการ	๑		๓๕๒,๗๒๐		๑	๑	๑															(๒๘,๕๖๐)
๔๑	คนงานทั่วไป	ทั่วไป	๑		๑๐๘,๐๐๐		๑	๑	๑															(๙,๐๐๐)
๔๒	ศูนย์พัฒนาเด็กเล็กบ้านม่วงหวาย																							
๔๒	ครู (ต้นพี่)	ชำนาญการ	๑		๕๒๐,๐๐๐		๑	๑	๑															กรมศึกษา
๔๓	ครู (ต้นพี่)	ชำนาญการ	๑		๒๕๖,๐๐๐		๑	๑	๑															กรมศึกษา
๔๔	ผู้ดูแลเด็ก	ทั่วไป	๑		๑๐๘,๐๐๐		๑	๑	๑															งบ อบต.
๔๕	ผู้ดูแลเด็ก	ทั่วไป	๑		๑๐๘,๐๐๐		๑	๑	๑															กรมศึกษา
๔๖	ศูนย์พัฒนาเด็กเล็กบ้านโนนบอน																							
๔๖	ครู (ต้นพี่)	ชำนาญการ	๑		๕๒๐,๐๐๐		๑	๑	๑															กรมศึกษา
๔๗	ผู้ดูแลเด็ก	ทั่วไป	๑		๑๐๘,๐๐๐		๑	๑	๑															งบ อบต.
๔๘	ผู้ดูแลเด็ก	ทั่วไป	๑		๑๐๘,๐๐๐		๑	๑	๑															กรมศึกษา

ที่	ชื่อสายงาน	ระดับ	จำนวนทั้งหมด	จำนวนที่มีอยู่ปัจจุบัน			อัตราค่าแรงที่คาดว่าจะต้องใช้เวลา ๓ ปี		อัตราค่าจ้าง			ค่าใช้จายรวม (๔)			หมายเหตุ	
				จำนวน (คน)	เงินเดือน (๑)	เงินประจำตำแหน่ง (๒)	๒๕๖๔	๒๕๖๕	๒๕๖๖	๒๕๖๔	๒๕๖๕	๒๕๖๖	๒๕๖๔	๒๕๖๕		๒๕๖๖
๕๐	ศูนย์พัฒนาเด็กเล็กบ้านวังยาง	คศ.๑	๑	๑	๒๕๖,๕๕๐		๑	๑	๑	๑	๑	๑๐๔,๐๐๐	๑๐๔,๐๐๐	๑๐๔,๐๐๐	๒๕๖,๕๕๐	งบ. ๒๕๖๕
๕๑	ผู้ดูแลเด็ก	ทั่วไป	๑	๑	๑๐๔,๐๐๐		๑	๑	๑	๑	๑	๑๐๔,๐๐๐	๑๐๔,๐๐๐	๑๐๔,๐๐๐	๓๑๖,๕๕๐	งบ. ๒๕๖๕
๕๒	กองสวัสดิการสังคม (๑๑)	อนท.ต้น	๑	๑	๓๓๖,๐๐๐	๕๒,๐๐๐	๑	๑	๑	๑	๑	๓๓๖,๐๐๐	๓๓๖,๐๐๐	๓๓๖,๐๐๐	๑,๐๐๘,๐๐๐	งบ. ๒๕๖๕
๕๓	นักพัฒนาชุมชน	ปฏิบัติการ	๑	๑	๓๓๙,๐๐๐		๑	๑	๑	๑	๑	๓๓๙,๐๐๐	๓๓๙,๐๐๐	๓๓๙,๐๐๐	๑,๐๐๗,๐๐๐	งบ. ๒๕๖๕
๕๔	พนักงานทั่วไป	ทั่วไป	๑	๑	๑๐๔,๐๐๐		๑	๑	๑	๑	๑	๑๐๔,๐๐๐	๑๐๔,๐๐๐	๑๐๔,๐๐๐	๓๑๖,๕๕๐	งบ. ๒๕๖๕
๕๕	หน่วยตรวจรถโดยสาร (๑๒)	ชำนาญการ	๑	๑	๓๖๖,๖๕๐		๑	๑	๑	๑	๑	๓๖๖,๖๕๐	๓๖๖,๖๕๐	๓๖๖,๖๕๐	๑,๐๙๙,๙๕๐	งบ. ๒๕๖๕
๕๖	นักวิชาการตรวจสอบภายใน	ชำนาญการ	๑	๑	๓๖๖,๖๕๐		๑	๑	๑	๑	๑	๓๖๖,๖๕๐	๓๖๖,๖๕๐	๓๖๖,๖๕๐	๑,๐๙๙,๙๕๐	งบ. ๒๕๖๕
(๕)	รวม		๖๔	๖๔	๑,๖๖๖,๖๕๐		๖๔	๖๔	๖๔	๖๔	๖๔	๑,๖๖๖,๖๕๐	๑,๖๖๖,๖๕๐	๑,๖๖๖,๖๕๐	๕,๐๙๙,๙๕๐	
(๖)	ประมาณการประโยชน์ตอบแทน ๑๕%															
(๗)	รวมเป็นค่าใช้จ่ายบุคคลทั้งสิ้น															
(๘)	คิดเป็นร้อยละ ๕๐ ของประมาณการจ่ายประจำปี ตามหนังสือ ว.๗๐															

หมายเหตุ

เงินอุดหนุนข้าราชการหรือพนักงานครูและบุคลากรทางการศึกษา ปี ๒๕๖๔  
เงินอุดหนุนเบี้ยยังชีพผู้สูงอายุ ผู้พิการ และผู้ป่วยเอดส์ ปี ๒๕๖๔  
ตั้งมั่นฐานการคำนวณงบประมาณรายจ่ายเมื่อหักเงินอุดหนุนฯ แล้วจึงเท่ากับ

จำนวน  
จำนวน  
จำนวน

บาท  
บาท  
บาท

๑,๖๑๗,๗๒๐  
๒๐,๙๕๑,๕๐๐  
๒๒,๕๖๙,๕๒๐

หมายเหตุ

งบประมาณรายจ่ายประจำปี ๒๕๖๓ จำนวน ๖๑,๖๐๕,๐๐๐  
ฐานการคำนวณการค่าใช้จ่ายจากงบประมาณ พ.ศ.๒๕๖๓

บาท

๖๑,๖๐๕,๐๐๐

๒๕๖๔

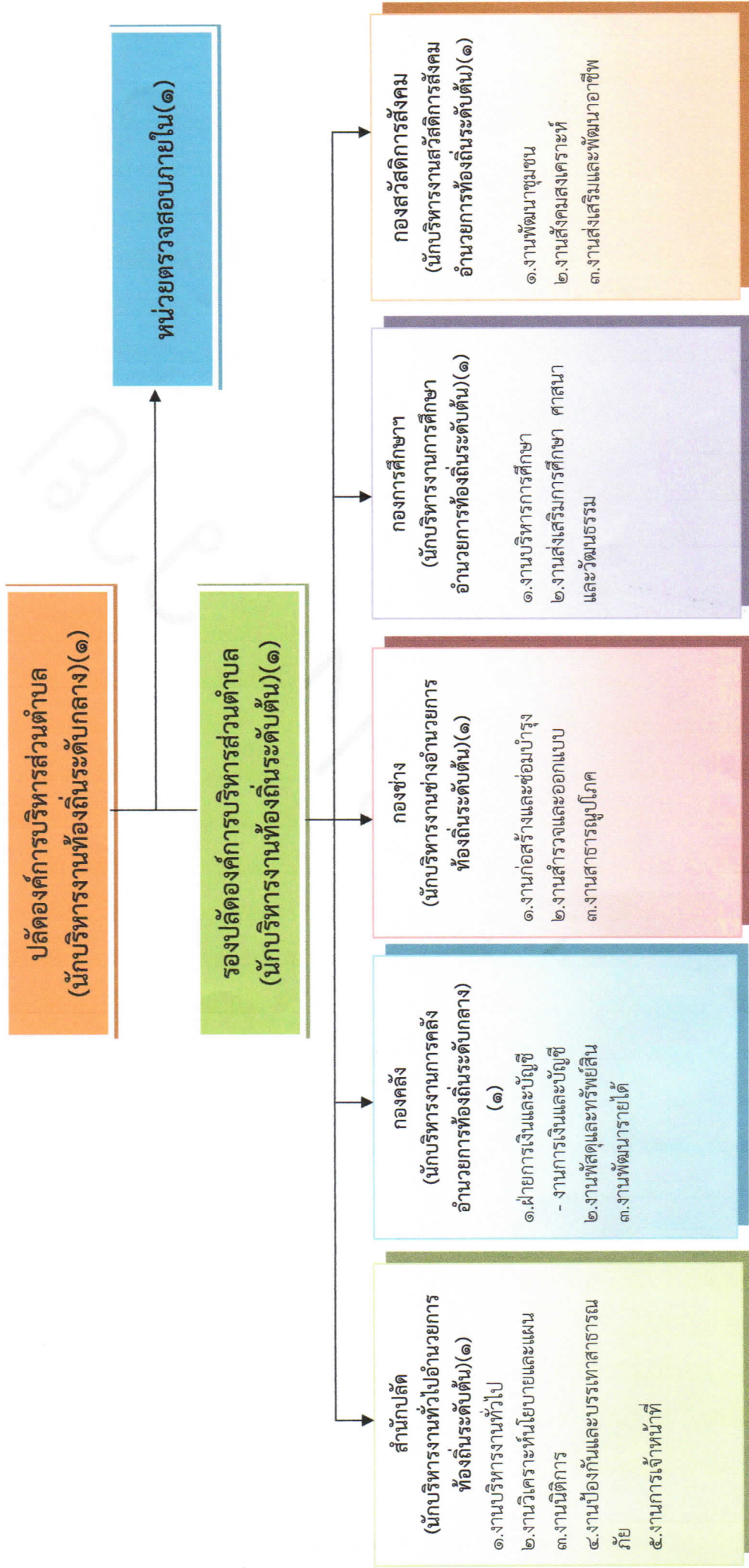
๒๕๖๕

๒๕๖๖

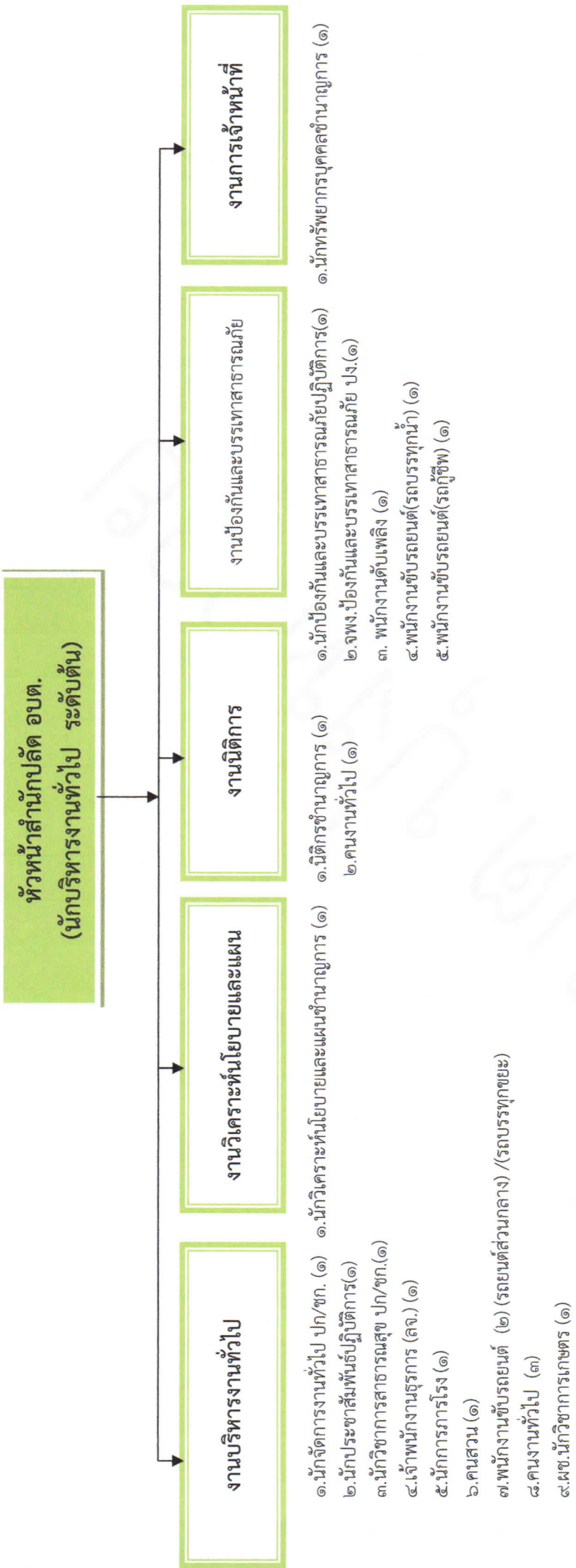
เงินอุดหนุนข้าราชการครูบุคลากรทางการศึกษา จากข้อบัญญัติ ๒๕๖๔	๑,๖๑๗,๗๒๐.๐๐
เงินอุดหนุนเบี้ยยังชีพผู้สูงอายุ ผู้พิการ ผู้ป่วยเอดส์ จากข้อบัญญัติ ๒๕๖๔	๒๐,๙๕๑,๕๐๐.๐๐
<b>รวมเงินอุดหนุน</b>	<b>๒๒,๕๖๙,๕๒๐.๐๐</b>

เป็นเงินจำนวน	๖๑,๖๐๕,๐๐๐	บาท
ที่มา	๒๕๖๔	๒๕๖๖
ฐานคำนวณตาม ว ๗๐	๖๑,๖๐๕,๒๕๐	๗๑,๓๑๕,๔๕๕
ฐานเงินที่หักเงินอุดหนุน	๓๙,๐๐๕,๔๕๐	๓๙,๐๐๕,๔๕๐

๑๐.แผนภูมิโครงสร้างการแบ่งส่วนราชการตามแผนอัตรากำลัง ๓ ปี พ.ศ.๒๕๖๔-๒๕๖๖ (ฉบับปรับปรุงครั้งที่ ๓)

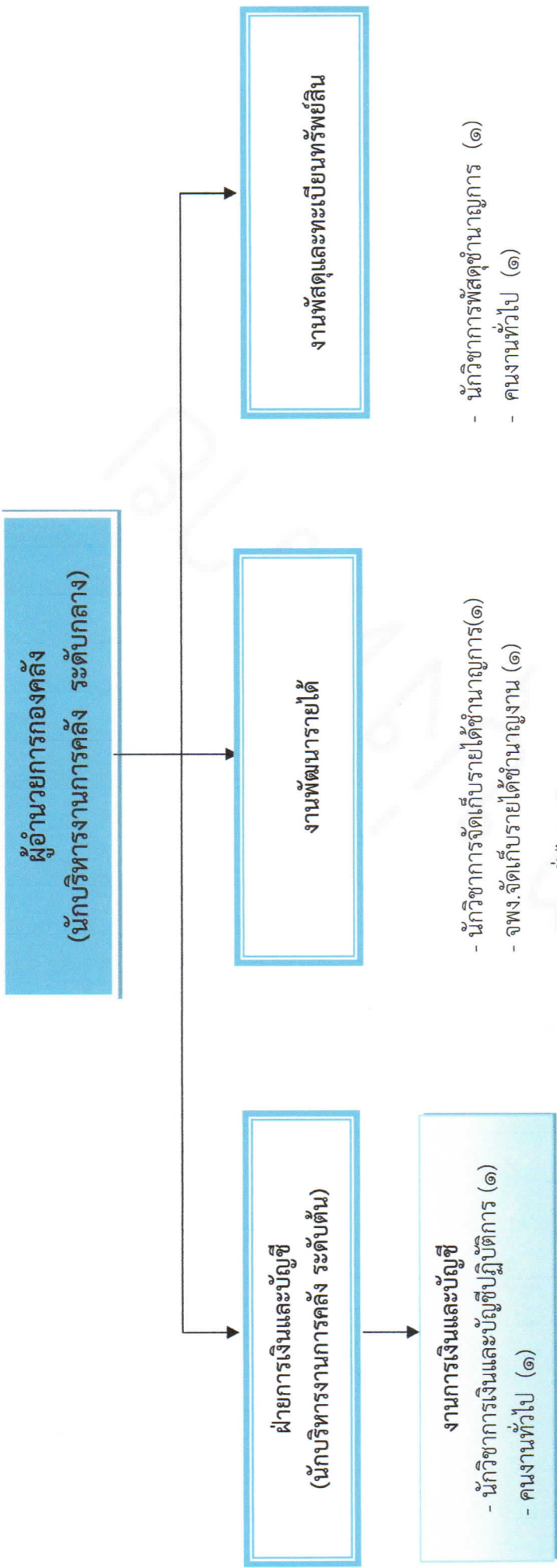


## โครงสร้างสำนักปลัด อบต.บุงหวาย



ระดับ	อำนาจการท้องถิ่น		วิชาการ			ทั่วไป			พนักงานจ้าง		รวม
	ต้น	สูง	จำนวนการ	จำนวนการพิเศษ	เชี่ยวชาญ	ปฏิบัติงาน	ชำนาญงาน	อาวุโส	ลูกจ้างประจำ		
									ภารกิจ	ทั่วไป	
จำนวน	๑	-	๓	-	-	-	๑	-	๑	๑	๒๒

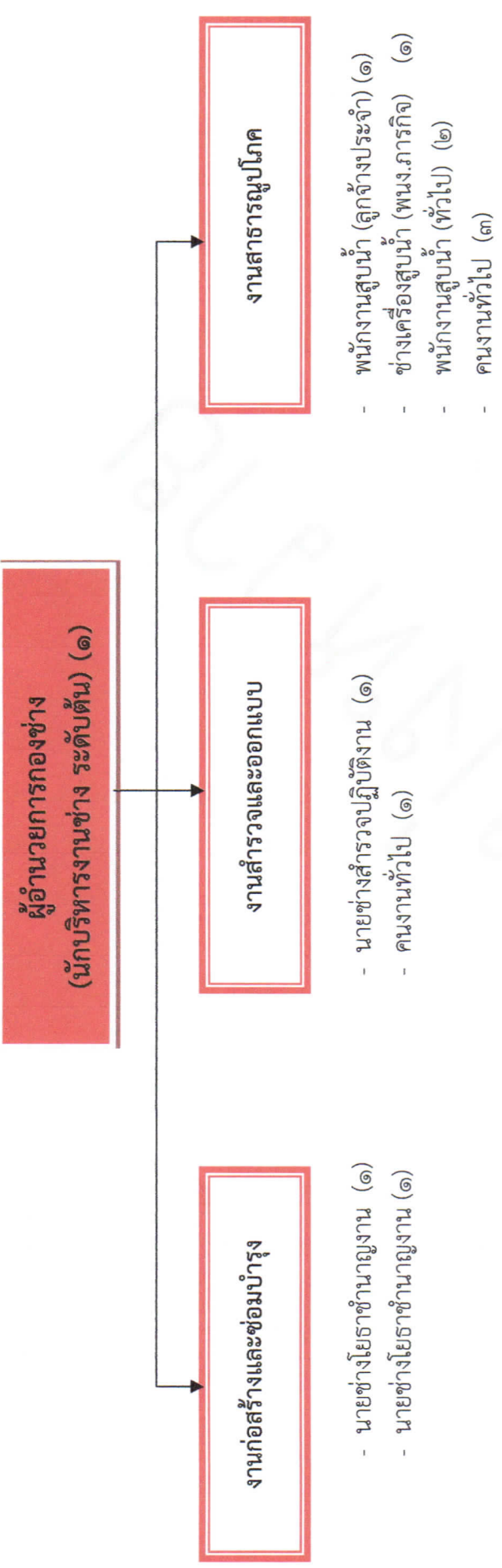
โครงสร้างกองคลัง อบต.ปungหวาย



ระดับ	อำนาจการท้องถิ่น			วิชาการ				ทั่วไป		ลูกจ้างประจำ		พนักงานจ้าง		รวม
	ต้น	กลาง	สูง	ชำนาญการ	ชำนาญการพิเศษ	เชี่ยวชาญ	ปฏิบัติงาน	ชำนาญงาน	อาวุโส	ภารกิจ	ทั่วไป	รวม		
จำนวน	๒	๑	-	๒	-	-	-	๑	-	-	-	-	๔	๑๑

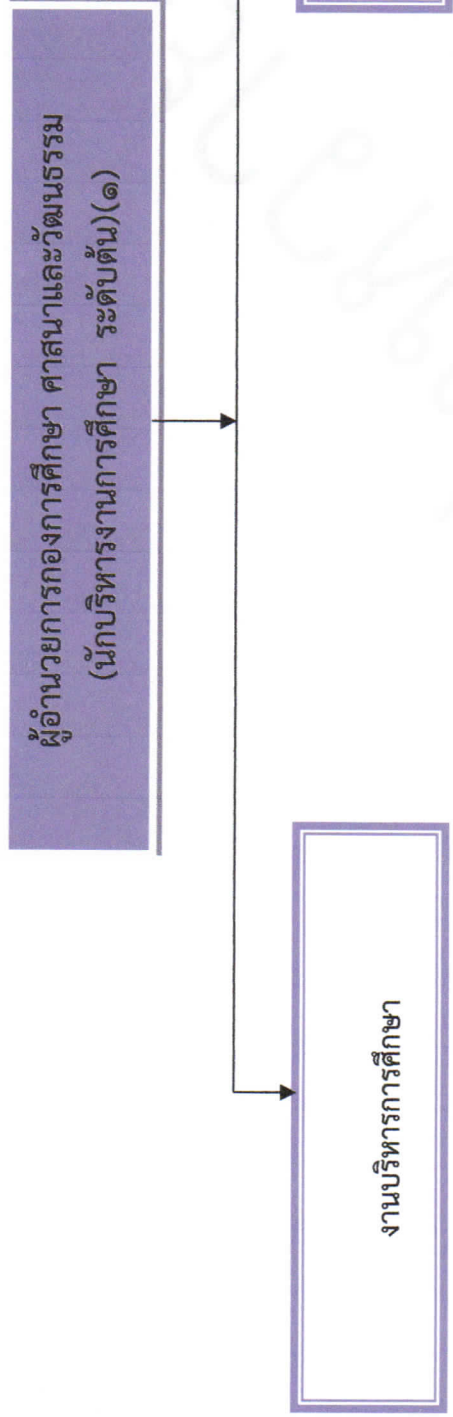


## โครงสร้างกองช่าง อบต.บึงหวาย



ระดับ	อำนาจการท้องถิ่น		วิชาการ			ทั่วไป		ลูกจ้างประจำ		พนักงานจ้าง		รวม
	ต้น	กลาง	สูง	จำนวนการ	จำนวนการพิเศษ	เชี่ยวชาญ	ปฏิบัติงาน	ชำนาญงาน	อาวุโส	ภารกิจ	ทั่วไป	
จำนวน	๑	-	-	-	-	-	๑	๒	-	-	๑	๑๑

โครงสร้างกองการศึกษา ศาสนาและวัฒนธรรม อบต.ปุงหวาย

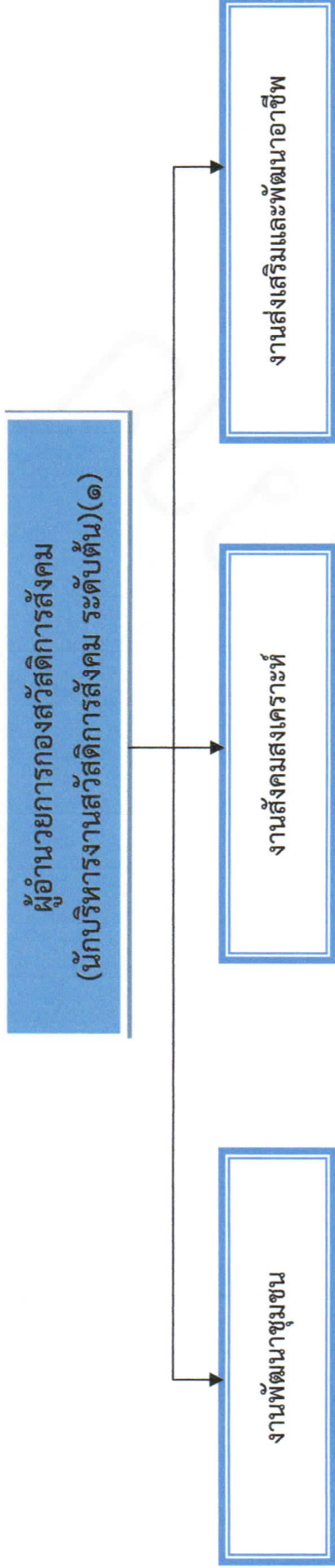


- นักวิชาการศึกษานานาชาติ (๑)
- คนงานทั่วไป (๑)

- นักสันทานการชำนัญการ (๑)
- ครู (คศ.๑) (๔)
- ผู้ดูแลเด็ก (ทั่วไป) (๖)

ระดับ	อำนาจการท้องถิ่น			วิชาการ				ทั่วไป			พนักงานจ้าง			พนักงานครู อบต.			รวม	
	ต้น	กลาง	สูง	ชก	ชพ	ชช	ชง	ปง	ขง	อส	ภารกิจ	ทั่วไป	ครู	ครูผู้ดูแลเด็ก	หน.ศพต.	ครูผู้ช่วย		ครูผู้ช่วย
จำนวน	๑	-	-	-	๒	-	-	-	-	-	-	๗	-	๔	-	-	-	๑๔

โครงสร้างกองสวัสดิการสังคม อบต.บุงหวาย



- นักพัฒนาชุมชนปฏิบัติการ
- คนงานทั่วไป (๑)

ระดับ	อำนาจการท้องถิ่น			วิชาการ				ทั่วไป			ลูกจ้างประจำ	พนักงานจ้าง		รวม	
	ต้น	กลาง	สูง	ปฏิบัติการ	ชำนาญการ	ชำนาญการพิเศษ	เชี่ยวชาญ	ปฏิบัติงาน	ชำนาญงาน	อาวุโส		ภารกิจ	ทั่วไป		
จำนวน	๑	-	-	๑	-	-	-	-	-	-	-	-	-	๑	๓



## องค์การบริหารส่วนตำบลบึงหวาย อำเภอวารินชำราบ จังหวัดอุบลราชธานี

ที่	ชื่อ - สกุล	คุณวุฒิ	กรอบอัตราค่าจ้างเดิม			กรอบอัตราค่าจ้างใหม่			เงินเดือน			หมายเหตุ
			เลขที่ตำแหน่ง	ตำแหน่ง	ระดับ	เลขที่ตำแหน่ง	ตำแหน่ง	ระดับ	เงินเดือน	เงินประจำตำแหน่ง	เงินเพิ่มอื่นๆ/ เงินค่าตอบแทน	
๑	พ.อ.เทพมงคล เจริญนิช	ร.ม. (กรมการขนส่งทางบก) ร.ม. (กรมการขนส่งทางบก)	๗๖-๓-๐๐-๑๑๑๑๑-๐๐๑	ปลัด อบต. (นักบริหารงานท้องถิ่น)	กลาง	๗๖-๓-๐๐-๑๑๑๑๑-๐๐๑	ปลัด อบต. (นักบริหารงานท้องถิ่น)	กลาง	๕๑๑,๕๕๐ (๕๒,๖๒๐x๑๒)	๘๕,๐๐๐ (๗,๐๐๐x๑๒)	๘๕,๐๐๐ (๗,๐๐๐x๑๒)	๖๓๙,๕๕๐
๒	นางสาววิศรา ไชยพัฒน์	ศ.บ. (กรมการขนส่งทางบก)	๗๖-๓-๐๐-๑๑๑๑๑-๐๐๒	รองปลัด อบต. (นักบริหารงานท้องถิ่น)	ต้น	๗๖-๓-๐๐-๑๑๑๑๑-๐๐๒	รองปลัด อบต. (นักบริหารงานท้องถิ่น)	ต้น	๕๑๖,๑๖๐ (๓๕,๖๘๐x๑๒)	-	-	๕๕๘,๑๖๐
<b>สำนักปลัด(๑๑)</b>												
๑	พันจ่าตรีบรรลุลาก เวียงคำ	ร.ม. (กรมการขนส่งทางบก)	๗๖-๓-๐๑-๒๑๑๑๑-๐๐๑	หัวหน้าสำนักปลัด (นักบริหารงานทั่วไป)	ต้น	๗๖-๓-๐๑-๒๑๑๑๑-๐๐๑	หัวหน้าสำนักปลัด (นักบริหารงานทั่วไป)	ต้น	๓๖๙,๕๕๐ (๓๐,๗๙๐x๑๒)	-	-	๔๑๑,๕๕๐
๒	นางสาวพิมพ์ภัทร์ มากดี	ป.บ.ป.	๗๖-๓-๐๑-๓๑๑๑๑-๐๐๑	นักจัดการงานทั่วไป	ปก	๗๖-๓-๐๑-๓๑๑๑๑-๐๐๑	นักจัดการงานทั่วไป	ปก	๒๐๗,๕๕๐ (๑๗,๒๕๐x๑๒)	-	-	๒๐๗,๕๕๐
๓	น.ส.รัตชะดา กุลเกลี้ยง	ร.ม. (กรมการขนส่งทางบก)	๗๖-๓-๐๑-๓๑๑๑๒-๐๐๑	นักทรัพยากรบุคคล	ชำนาญการ	๗๖-๓-๐๑-๓๑๑๑๒-๐๐๑	นักทรัพยากรบุคคล	ชำนาญการ	๓๗๖,๐๘๐ (๓๑,๓๕๐x๑๒)	-	-	๓๗๖,๐๘๐
๔	น.ส.ปรมาพร ศรีจันทร์อ่อน	ร.ม. (กรมการขนส่งทางบก)	๗๖-๓-๐๑-๓๑๑๑๓-๐๐๑	นักวิเคราะห์นโยบายและแผน	ชำนาญการ	๗๖-๓-๐๑-๓๑๑๑๓-๐๐๑	นักวิเคราะห์นโยบายและแผน	ชำนาญการ	๓๕๖,๑๖๐ (๒๙,๖๘๐x๑๒)	-	-	๓๕๖,๑๖๐
๕	จ.ส.อ.วรพล คณะศรี	นิติศาสตรบัณฑิต	๗๖-๓-๐๑-๓๑๑๑๕-๐๐๑	นิติกร	ชำนาญการ	๗๖-๓-๐๑-๓๑๑๑๕-๐๐๑	นิติกร	ชำนาญการ	๓๘๙,๕๐๐ (๓๒,๔๕๐x๑๒)	-	-	๓๘๙,๕๐๐
๖	พ.อ.อ.สิทธิชัย ทุมวงษ์	ร.ท.บ. (อ.อ.กรมการขนส่งทางบก)	๗๖-๓-๐๑-๓๑๑๑๑-๐๐๑	นักป้องกันและบรรเทา สาธารณภัย	ปฏิบัติการ	๗๖-๓-๐๑-๓๑๑๑๑-๐๐๑	นักป้องกันและบรรเทา สาธารณภัย	ปฏิบัติการ	๓๓๓,๖๐๐ (๒๗,๘๐๐x๑๒)	-	-	๓๓๓,๖๐๐
๗	นางสาวจันทรีทิมา หาญชาติ	ป.ธ.ป.	๗๖-๓-๐๑-๓๑๑๑๑-๐๐๑	นักประชาสัมพันธ์	ปฏิบัติการ	๗๖-๓-๐๑-๓๑๑๑๑-๐๐๑	นักประชาสัมพันธ์	ปฏิบัติการ	๓๐๘,๐๘๐ (๒๕,๖๗๐x๑๒)	-	-	๓๐๘,๐๘๐

ที่	ชื่อ - สกุล	คุณวุฒิ การศึกษา	กรอบอัตราค่าจ้างเดิม		กรอบอัตราค่าจ้างใหม่		เงินเดือน			หมายเหตุ		
			เลขที่ตำแหน่ง	ตำแหน่ง	ระดับ	เลขที่ตำแหน่ง	ตำแหน่ง	ระดับ	เงินเดือน		เงินประจำตำแหน่ง	เงินเพิ่มอื่นๆ/ เงินค่าตอบแทน
๘	ส.อ.วิชญ์ นกนกุล	ป.๘(ช่างเทคนิคภาคผลิต)	๗๖-๓๐-๑๑-๔๖๐๕-๐๐๑	เจ้าพนักงานป้องกันและ บรรเทาสาธารณภัย	ชำนาญงาน	๗๖-๓๐-๑๑-๔๖๐๕-๐๐๑	เจ้าพนักงานป้องกันและ บรรเทาสาธารณภัย	ชำนาญงาน	๒๗๕,๐๕๐ (๒๒,๙๒๐x๑๒)	-	๔,๕๖๐ (๓๘๐x๑๒) พ.ศ.ร.	๒๗๙,๖๐๐
๙	นางสาวดาราดอ มีพิริ	ท.บ.สาธารณสุขชุมชน	๗๖-๓๐-๑๑-๓๖๐๑-๐๐๑	นักวิชาการสาธารณสุข	ปก	๗๖-๓๐-๑๑-๓๖๐๑-๐๐๑	นักวิชาการสาธารณสุข	ปก	๒๐๗,๔๘๐ (๑๗,๒๙๐x๑๒)	-	-	๒๐๗,๔๘๐
๑๐	สุจิต่างประจักษ์ น.ส.ณัฐวรรณ สุระพัฒน์	ร.บ.ค.	-	เจ้าพนักงานธุรการ	-	-	สุจิต่างประจักษ์ เจ้าพนักงานธุรการ	-	๒๔๘,๑๖๐ (๒๐,๖๘๐x๑๒)	-	-	๒๔๘,๑๖๐
๑๑	พนักงานจ้าง นายวิมล อัฐปิ่น	ท.บ.๘(สัตวศาสตร์)	-	ผู้ช่วยนักวิชาการเกษตร (ภารกิจตามคุณวุฒิ)	-	-	พนักงานจ้าง ผู้ช่วยนักวิชาการเกษตร (ภารกิจตามคุณวุฒิ)	-	๑๘๐,๐๐๐ (๑๕,๐๐๐x๑๒)	-	-	๑๘๐,๐๐๐
๑๒	นายเกษมธร ศรีลาพิพย์	ม.๖	-	นักการภารโรง	-	-	นักการภารโรง	-	๑๐๘,๐๐๐ (๙,๐๐๐x๑๒)	-	-	๑๐๘,๐๐๐
๑๓	นายคำเต็ง ขจรฟุ้ง	ป.๒	-	พนักงานขับรถยนต์ (รถบรรทุกขยะ)	-	-	พนักงานขับรถยนต์ (รถบรรทุกขยะ)	-	๑๐๘,๐๐๐ (๙,๐๐๐x๑๒)	-	-	๑๐๘,๐๐๐
๑๔	นายอภิชาติ อุดรา	ปว.ช.	-	พนักงานขับรถยนต์ (รถกู้ชีพ)	-	-	พนักงานขับรถยนต์ (รถกู้ชีพ)	-	๑๐๘,๐๐๐ (๙,๐๐๐x๑๒)	-	-	๑๐๘,๐๐๐
๑๕	นายสุชาติ เจริญเขาว์	ม.๓	-	พนักงานขับรถยนต์ (รถยนต์ส่วนบุคคล)	-	-	พนักงานขับรถยนต์ (รถยนต์ส่วนบุคคล)	-	๑๐๘,๐๐๐ (๙,๐๐๐x๑๒)	-	-	๑๐๘,๐๐๐
๑๖	นายบุญเทียม แก่นลีลา	ป.๔	-	พนักงานขับรถยนต์ (รถบรรทุกน้ำ)	-	-	พนักงานขับรถยนต์ (รถบรรทุกน้ำ)	-	๑๐๘,๐๐๐ (๙,๐๐๐x๑๒)	-	-	๑๐๘,๐๐๐
๑๗	นางสาวรุจิรา พรหมลี	ท.บ.๘(สาธารณสุขชุมชน)	-	คนงานทั่วไป	-	-	คนงานทั่วไป	-	๑๐๘,๐๐๐ (๙,๐๐๐x๑๒)	-	-	๑๐๘,๐๐๐

ที่	ชื่อ - สกุล	คุณวุฒิ การศึกษา	กรอบอัตรากำลังเดิม			กรอบอัตรากำลังใหม่			เงินเดือน			หมายเหตุ
			เลขที่ตำแหน่ง	ตำแหน่ง	ระดับ	เลขที่ตำแหน่ง	ตำแหน่ง	ระดับ	เงินเดือน	เงินประจำตำแหน่ง	เงินเพิ่มอื่นๆ/ เงินค่าตอบแทน	
๑๘	พนักงานจ้าง นางสาวพนพร ระดานิล	น.ร.บ.(การจัดการ)	-	คนงานทั่วไป	-	-	พนักงานจ้าง คนงานทั่วไป	-	๑๐๘,๐๐๐ (๘,๐๐๐x๑๒)	-	-	๑๐๘,๐๐๐
๑๙	ว่าง		-	คนงานทั่วไป	-	-	คนงานทั่วไป	-	๑๐๘,๐๐๐ (๘,๐๐๐x๑๒)	-	-	๑๐๘,๐๐๐ ว่าง ๑ ๕.ค.๖๓
๒๐	ว่าง		-	คนสวน	-	-	คนสวน	-	๑๐๘,๐๐๐ (๘,๐๐๐x๑๒)	-	-	๑๐๘,๐๐๐ ว่าง ๒๓ ๕.ค.๖๔
๒๑	นายฉันทพงษ์ อุตรา	ม.๖	-	คนงานทั่วไป	-	-	คนงานทั่วไป (ช่วยงานธุรการ)	-	๑๐๘,๐๐๐ (๘,๐๐๐x๑๒)	-	-	๑๐๘,๐๐๐
๒๒	นายภัทรพงษ์ กิจธรรม	บ.ร.ส. (ไฟฟ้ากำลัง)	-	พนักงานดับเพลิง	-	-	พนักงานดับเพลิง	-	๑๐๘,๐๐๐ (๘,๐๐๐x๑๒)	-	-	๑๐๘,๐๐๐
<b>กองคลัง(๑๔)</b>												
๑	นายลาชีนทร์ ตูมสี	การจัดการทั่วไป (บัญชี)	๗๖-๓-๐๔-๒๑๑๒-๐๐๑	ผู้อำนวยการกองคลัง (นักบริหารงานการคลัง)	อ.กลาง	๗๖-๓-๐๔-๒๑๑๒-๐๐๑	ผู้อำนวยการกองคลัง (นักบริหารงานการคลัง)	อ.กลาง	๔๐๕,๒๔๐ (๓๓,๗๗๐x๑๒)	๖๗,๒๐๐ (๕,๖๐๐x๑๒)	๖๗,๒๐๐ (๕,๖๐๐x๑๒)	๕๓๘,๖๔๐
๓	นางสาวเพชรรัตน์ ปิ่นอนันต์สกุล ทองเรือ	ป.ม. (การจัดการ) บริหารพัสดุภัณฑ์ (กบป.)	๗๖-๓-๐๔-๒๑๑๒-๐๐๒	ผู้อำนวยการกองคลัง (นักบริหารงานการคลัง)	อ.ต้น	๗๖-๓-๐๔-๒๑๑๒-๐๐๒	ผู้อำนวยการกองคลัง (นักบริหารงานการคลัง)	อ.ต้น	๔๐๒,๓๒๐ (๓๓,๕๖๐x๑๒)	๕๒,๐๐๐ (๓,๕๐๐x๑๒)	-	๔๕๔,๓๒๐
๔	นางสาวศิริพัฒนา ทองเรือ	บริหารพัสดุภัณฑ์ (กบป.)	๗๖-๓-๐๔-๒๑๑๒-๐๐๑	นักวิชาการเงินและบัญชี	ปฏิบัติการ	๗๖-๓-๐๔-๒๑๑๒-๐๐๑	นักวิชาการเงินและบัญชี	ปฏิบัติการ	๓๑๒,๙๖๐ (๒๖,๐๘๐x๑๒)	-	-	๓๑๒,๙๖๐

ที่	ชื่อ - สกุล	คุณวุฒิ	กรอบอัตราเก่าเดิม			กรอบอัตราเก่าใหม่			เงินเดือน				หมายเหตุ
			เลขที่ตำแหน่ง	ตำแหน่ง	ระดับ	เลขที่ตำแหน่ง	ตำแหน่ง	ระดับ	เงินเดือน	เงินประจำตำแหน่ง	เงินเพิ่มอื่นๆ/ เงินค่าตอบแทน		
๕	นางสาวมลลิวรี อ่อนสา	บัณฑิต บัณฑิต (คณิตศาสตร์)	๗๖-๓-๐๕-๓๒๐๓-๐๐๑	นักวิชาการจัดเก็บรายได้	ชก	๗๖-๓-๐๕-๓๒๐๓-๐๐๑	นักวิชาการจัดเก็บรายได้	ชำนาญการ	๓๑๗,๕๒๐ (๒๖,๕๖๐x๑๒)	-	-	๓๑๗,๕๒๐	๓๑๗,๕๒๐
๖	นางสาวสุวรรณี วิลาพล	บัณฑิต บัณฑิต (คณิตศาสตร์)	๗๖-๓-๐๕-๓๒๐๔-๐๐๑	นักวิชาการพัสดุ	ชำนาญการ	๗๖-๓-๐๕-๓๒๐๔-๐๐๑	นักวิชาการพัสดุ	ชำนาญการ	๓๒๙,๗๖๐ (๒๗,๕๘๐x๑๒)	-	-	๓๒๙,๗๖๐	๓๒๙,๗๖๐
๗	นางสุจิตรา แสนทวีสุข	ปวส. (คณิตศาสตร์)	๗๖-๓-๐๕-๔๑๐๔-๐๐๑	จพง.จัดเก็บรายได้	ชำนาญงาน	๗๖-๓-๐๕-๔๑๐๔-๐๐๑	เจ้าพนักงานจัดเก็บรายได้	ชำนาญงาน	๓๕๒,๐๘๐ (๒๙,๓๕๐x๑๒)	-	-	๓๕๒,๐๘๐	๓๕๒,๐๘๐
<b>พนักงานจ้าง</b>													
๘	นางสาวกานดา อุดคำแก้ว	รปต.	-	คนงานทั่วไป	-	-	คนงานทั่วไป	-	๑๐๘,๐๐๐ (๙,๐๐๐x๑๒)	-	-	๑๐๘,๐๐๐	๑๐๘,๐๐๐
๙	นางสาวนิตติยา ศรีลาภา	ปวส.	-	คนงานทั่วไป	-	-	คนงานทั่วไป	-	๑๐๘,๐๐๐ (๙,๐๐๐x๑๒)	-	-	๑๐๘,๐๐๐	๑๐๘,๐๐๐
๑๐	นายอิทธิพล อมรสิน	ววน. (คณิตศาสตร์)	-	คนงานทั่วไป	-	-	คนงานทั่วไป	-	๑๐๘,๐๐๐ (๙,๐๐๐x๑๒)	-	-	๑๐๘,๐๐๐	๑๐๘,๐๐๐
๑๑	นางสาวชัชชา ศรีอุบล	ศบ. (การพิมพ์)	-	คนงานทั่วไป	-	-	คนงานทั่วไป	-	๑๐๘,๐๐๐ (๙,๐๐๐x๑๒)	-	-	๑๐๘,๐๐๐	๑๐๘,๐๐๐
<b>กองช่าง(๑๕)</b>													
๑	-ว่าง-	-	๗๖-๓-๐๕-๒๑๐๓-๐๐๑	ผู้อำนวยการกองช่าง (นักบริหารงานช่าง)	ต้น	๗๖-๓-๐๕-๒๑๐๓-๐๐๑	ผู้อำนวยการกองช่าง	ต้น	๓๙๓,๖๐๐ (๓,๕๐๐x๑๒)	๔๒,๐๐๐	-	๓๙๓,๖๐๐	๔๓๕,๖๐๐
๒	นายอภิรักษ์ ศุกฤทธิชัย	ปวส. (ก่อสร้าง)	๗๖-๓-๐๕-๔๓๐๑-๐๐๑	นายช่างโยธา	ชำนาญงาน	๗๖-๓-๐๕-๔๓๐๑-๐๐๑	นายช่างโยธา	ชำนาญงาน	๒๑๒,๒๘๐ (๑๗,๖๙๐x๑๒)	-	-	๒๑๒,๒๘๐	๒๑๒,๒๘๐



ที่	ชื่อ - สกุล	คุณวุฒิ การศึกษา	กรอบอัตราค่าจ้างเดิม			กรอบอัตราค่าจ้างใหม่			เงินเดือน			หมายเหตุ
			เลขที่ตำแหน่ง	ตำแหน่ง	ระดับ	เลขที่ตำแหน่ง	ตำแหน่ง	ระดับ	เงินเดือน	เงินประจำตำแหน่ง	เงินเพิ่มอื่นๆ/ เงินค่าตอบแทน	
๓	นางพรสวรรค์ ปัญญาวิชัย	ว.ค.บ. (วิศวกรก่อสร้าง)	๗๖-๓-๐๕-๕๗๐๑๐-๐๐๒	นายช่างโยธา	ชำนาญงาน	๗๖-๓-๐๕-๕๗๐๑๐-๐๐๒	นายช่างโยธา	ชำนาญงาน	๒๘๕,๘๕๐ (๒๓,๘๒๐x๑๒)	-	-	๒๘๕,๘๕๐
๔	นายอนันต์ ฐธากัน	ปวส.(โยธา)	๗๖-๓-๐๕-๕๗๐๓๐-๐๐๑	นายช่างสำรวจ	ปง	๗๖-๓-๐๕-๕๗๐๓๐-๐๐๑	นายช่างสำรวจ	ปง	๑๕๒,๗๖๐ (๑๒,๗๓๐x๑๒)	-	-	๑๕๒,๗๖๐
<b>ลูกจ้างประจำ</b>												
๕	นายพรชัย สลักสาย	ม.๖	๑๕๖๖๓ (๙๕๕)	พนักงานสูบน้ำ	-	๑๕๖๖๓ (๙๕๕)	พนักงานสูบน้ำ	-	๒๔๐,๔๘๐ (๒๐,๐๔๐x๑๒)	-	-	๒๔๐,๔๘๐
<b>พนักงานจ้าง</b>												
๖	นายสมใจ จวงจันทร์	ม.๖	-	ช่างเครื่องสูบน้ำ (ภารกิจทักษะ)	-	-	ช่างเครื่องสูบน้ำ (ภารกิจทักษะ)	-	๑๕๗,๙๒๐ (๑๓,๑๖๐x๑๒)	-	-	๑๕๗,๙๒๐
๗	นางเพ็ญพักตร์ พัฒนภรณ์	ค.บ.(รัฐประศาสนศาสตร์)	-	คนงานทั่วไป	-	-	คนงานทั่วไป	-	๑๐๘,๐๐๐ (๙,๐๐๐x๑๒)	-	-	๑๐๘,๐๐๐
๘	นายจันทา แก้วอนันต์	ม.๖	-	พนักงานสูบน้ำ	-	-	พนักงานสูบน้ำ	-	๑๐๘,๐๐๐ (๙,๐๐๐x๑๒)	-	-	๑๐๘,๐๐๐
๙	นายเสกสรรค์ บุราเดช	ม.๓	-	คนงานทั่วไป	-	-	คนงานทั่วไป	-	๑๐๘,๐๐๐ (๙,๐๐๐x๑๒)	-	-	๑๐๘,๐๐๐
๑๐	นายสยามที วงจันทร์แดง	ปวส(อิเล็กทรอนิกส์)	-	คนงานทั่วไป	-	-	คนงานทั่วไป	-	๑๐๘,๐๐๐ (๙,๐๐๐x๑๒)	-	-	๑๐๘,๐๐๐
๑๑	นายอนันต์ เพ็ญกุล	ม.๖	-	คนงานทั่วไป	-	-	คนงานทั่วไป	-	๑๐๘,๐๐๐ (๙,๐๐๐x๑๒)	-	-	๑๐๘,๐๐๐

ที่	ชื่อ - สกุล	คุณวุฒิ การศึกษา	กรอบอัตราค่าจ้างเดิม		กรอบอัตราค่าจ้างใหม่		เงินเดือน			หมายเหตุ	
			เลขที่ตำแหน่ง	ตำแหน่ง	ระดับ	ตำแหน่ง	ระดับ	เงินเดือน	เงินประจำตำแหน่ง		เงินเพิ่มอื่นๆ/ เงินค่าตอบแทน
<b>พนักงานจ้าง</b>											
๑๒	นายเอกชัย ปิยะเจริญผลภ	ม.๖	-	พนักงานสุบน้ำ	-	พนักงานสุบน้ำ	-	๑๐๘,๐๐๐ (๘,๐๐๐x๑๒)	-	-	๑๐๘,๐๐๐
<b>กองการศึกษา ศาสนาและวัฒนธรรม(๑๘)</b>											
๑	นางจันทนา ภูมิคำ	ศษ.ม.บัณฑิต (ศึกษาศาสตร์)	๗๖-๓๓-๐๘-๒๑๐๗-๐๐๑	ผู้อำนวยการกองการศึกษา (นักบริหารงานการศึกษา)	อ.ท.	ผู้อำนวยการกองการศึกษา (นักบริหารงานการศึกษา)	๗๖-๓๓-๐๘-๒๑๐๗-๐๐๑	๔๑๖,๑๖๐ (๓๔,๖๘๐x๑๒)	๔๒,๐๐๐ (๓,๕๐๐x๑๒)	-	๔๕๘,๑๖๐
๒	นางสาวประพิศ อุดภู	ศ.บ.บ.ประติมากรรม	๗๖-๓๓-๐๘-๓๘๐๓-๐๐๑	นักวิชาการศึกษา	ชำนาญการ	นักวิชาการศึกษา	๗๖-๓๓-๐๘-๓๘๐๓-๐๐๑	๓๔๒,๗๒๐ (๒๘,๕๖๐x๑๒)	-	-	๓๔๒,๗๒๐
๓	นางชลกานก สุทนต์	ศ.บ. (กน.ประม.ศึกษา)	๗๖-๓๓-๐๘-๓๘๐๖-๐๐๑	นักสันทนาการ	ชำนาญการ	นักสันทนาการ	๗๖-๓๓-๐๘-๓๘๐๖-๐๐๑	๒๕๕,๘๘๐ (๒๑,๒๙๐x๑๒)	-	-	๒๕๕,๘๘๐
<b>พนักงานจ้าง</b>											
๔	นางสาวศิริกานนท์ สุระพัฒน์	บธ.ป.	-	คนงานทั่วไป	-	คนงานทั่วไป	-	๑๐๘,๐๐๐ (๘,๐๐๐x๑๒)	-	-	๑๐๘,๐๐๐
<b>ศูนย์พัฒนาเด็กเล็กบ้านร่องนุงหวาย</b>											
๑	นางสาววันเพ็ญ สุระพัฒน์	ศ.บ. (การศึกษาปฐมวัย)	๗๖๓๐๘๖๖๐๑๑๔๕๔	ครู	คศ.๑	ครู	๗๖๓๐๘๖๖๐๑๑๔๕๔	๓๑๑,๐๔๐ (๒๕,๙๒๐x๑๒)	-	-	๓๑๑,๐๔๐ กรมอุตสาหกรรม
๒	นางสาวลักขณา นามมา	ศ.บ. (การศึกษาปฐมวัย)	๗๖๓๐๘๖๖๐๑๑๔๕๔	ครู	คศ.๑	ครู	๗๖๓๐๘๖๖๐๑๑๔๕๔	๒๕๖,๕๖๐ (๒๑,๓๘๐x๑๒)	-	-	๒๕๖,๕๖๐ กรมอุตสาหกรรม

ที่	ชื่อ - สกุล	คุณวุฒิ การศึกษา	การขออัตรากำลังเดิม		การขออัตรากำลังใหม่		เงินเดือน			หมายเหตุ	
			เลขที่ตำแหน่ง	ตำแหน่ง	ระดับ	เลขที่ตำแหน่ง	ตำแหน่ง	ระดับ	เงินเดือน		เงินประจำตำแหน่ง
<b>พนักงานจ้าง</b>											
๓	นางสาวสุกัญญา อุดดู	ปวส.(การบัญชี)	-	ผู้ดูแลเด็ก (ทั่วไป)	-	ผู้ดูแลเด็ก (ทั่วไป)	-	๑๐๘,๐๐๐ (๙,๐๐๐x๑๒)	-	-	๑๐๘,๐๐๐ งป อบต.จ้าง
๔	นางสาวพศุภย์ บุราณกร	ม.๖	-	ผู้ดูแลเด็ก (ทั่วไป)	-	ผู้ดูแลเด็ก (ทั่วไป)	-	๑๐๘,๐๐๐ (๙,๐๐๐x๑๒)	-	-	๑๐๘,๐๐๐ กรมอุตสาหกรรมฯ
<b>ศูนย์พัฒนาเด็กเล็กบ้านโนนบอน</b>											
๑	นางสาวนุศนันท์ ทิมพิชาย	ค.บ.(การศึกษาปฐมวัย)	๗๖๓๐๘๖๖๐๑๑๕๖	ครู	คศ.๑	ครู	๗๖๓๐๘๖๖๐๑๑๕๖	๓๐๒,๐๔๐ (๒๕,๑๗๐x๑๒)	-	-	๓๐๒,๐๔๐ กรมอุตสาหกรรมฯ
<b>พนักงานจ้าง</b>											
๒	นางสาวจิรภนท ที่คำป่า	ท.บ.(สาธารณสุข)	-	ผู้ดูแลเด็ก (ทั่วไป)	-	ผู้ดูแลเด็ก (ทั่วไป)	-	๑๐๘,๐๐๐ (๙,๐๐๐x๑๒)	-	-	๑๐๘,๐๐๐ งป อบต.จ้าง
๓	นางไพจิตร คำแสงดี	ม.๖	-	ผู้ดูแลเด็ก (ทั่วไป)	-	ผู้ดูแลเด็ก (ทั่วไป)	-	๑๐๘,๐๐๐ (๙,๐๐๐x๑๒)	-	-	๑๐๘,๐๐๐ กรมอุตสาหกรรมฯ
<b>ศูนย์พัฒนาเด็กเล็กบ้านวังยาง</b>											
๑	นางสาวนิภาภัท บัญเกิด	ค.บ.(ศึกษาระดับปริญญาตรี)	๗๖๓๐๘๖๖๐๑๑๕๗	ครู	คศ.๑	ครู	๗๖๓๐๘๖๖๐๑๑๕๗	๒๓๒,๕๖๐ (๒๐,๔๕๐x๑๒)	-	-	๒๓๒,๕๖๐ กรมอุตสาหกรรมฯ
<b>พนักงานจ้าง</b>											
๒	นางสาวกัญญา พุฒแสง	ม.๖	-	ผู้ดูแลเด็ก (ทั่วไป)	-	ผู้ดูแลเด็ก (ทั่วไป)	-	๑๐๘,๐๐๐ (๙,๐๐๐x๑๒)	-	-	๑๐๘,๐๐๐ งป อบต.จ้าง
๓	นางสาวแก้วใจ สุขะนากัย	ปวช.	-	ผู้ดูแลเด็ก (ทั่วไป)	-	ผู้ดูแลเด็ก (ทั่วไป)	-	๑๐๘,๐๐๐ (๙,๐๐๐x๑๒)	-	-	๑๐๘,๐๐๐ กรมอุตสาหกรรมฯ

ที่	ชื่อ - สกุล	คุณวุฒิ การศึกษา	กรอบอัตรากำลังเดิม		กรอบอัตรากำลังใหม่		เงินเดือน			หมายเหตุ		
			เลขที่ตำแหน่ง	ตำแหน่ง	ระดับ	เลขที่ตำแหน่ง	ตำแหน่ง	ระดับ	เงินเดือน		เงินประจำตำแหน่ง	เงินเพิ่มอื่นๆ/ เงินค่าตอบแทน
<b>กองสวัสดิการสังคม (๑๑)</b>												
๑	นางสาวณัฐปภัทร์ อุทธการ	น.ม. (การศึกษาระดับปริญญาตรี)	๗๖-๓๑-๑๑-๒๑๐๕-๐๐๑	ผู้อำนวยการกองสวัสดิการสังคม (นักบริหารงานสวัสดิการสังคม)	ต้น	๗๖-๓๑-๑๑-๒๑๐๕-๐๐๑	ผู้อำนวยการกองสวัสดิการสังคม (นักบริหารงานสวัสดิการสังคม)	ต้น	๓๓๖,๐๐๐ (๓๓,๐๐๐X๑๒)	๔๒,๐๐๐ (๓,๕๐๐X๑๒)	-	๔๓๘,๐๐๐
๒	นางกรรณแก้ว ทองถน	ร.น. (การศึกษาระดับปริญญาตรี)	๗๖-๓๑-๐๑-๓๑๐๑-๐๐๑	นักพัฒนาชุมชน	ปฏิบัติการ	๗๖-๓๑-๐๑-๓๑๐๑-๐๐๑	นักพัฒนาชุมชน	ปฏิบัติการ	๓๒๕,๗๖๐ (๒๗,๔๕๐X๑๒)	-	-	๓๒๕,๗๖๐
<b>พนักงานจ้าง</b>												
๓	นางสาวปริญญ์ ทงมัน	ร.บ.ศ.	-	คนงานทั่วไป	-	-	คนงานทั่วไป	-	๑๐๘,๐๐๐ (๙,๐๐๐X๑๒)	-	-	๑๐๘,๐๐๐
<b>หน่วยตรวจสอบภายใน (๑๒)</b>												
๑	นางลำพูน บุญคุ้ม	บ.ธ.บ. (การบัญชี)	๗๖-๓๑-๑๒-๓๒๐๕-๐๐๑	นักวิชาการตรวจสอบภายใน	ชำนาญการ	๗๖-๓๑-๑๒-๓๒๐๕-๐๐๑	นักวิชาการตรวจสอบภายใน	ชำนาญการ	๓๒๒,๖๕๐ (๓๐,๒๒๐X๑๒)	-	-	๓๒๒,๖๕๐

บัญชีแสดงจัดคนลงสู่ตำแหน่งและการกำหนดเลขที่ตำแหน่งในส่วนราชการ

