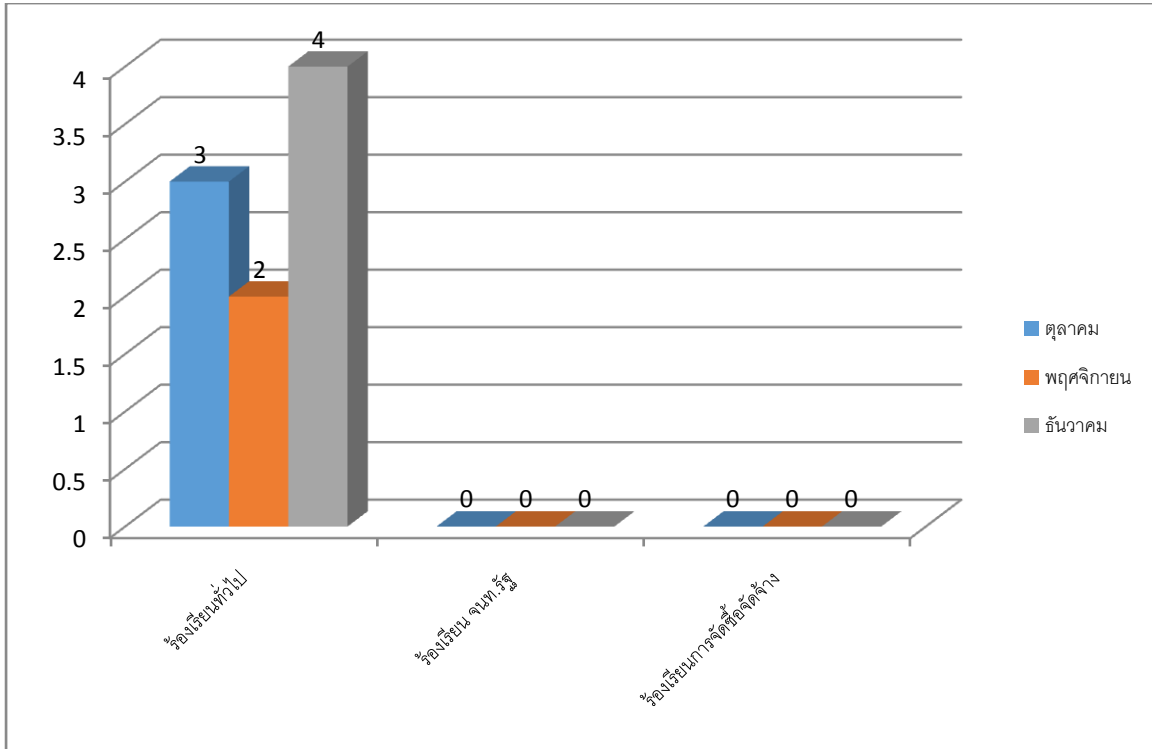


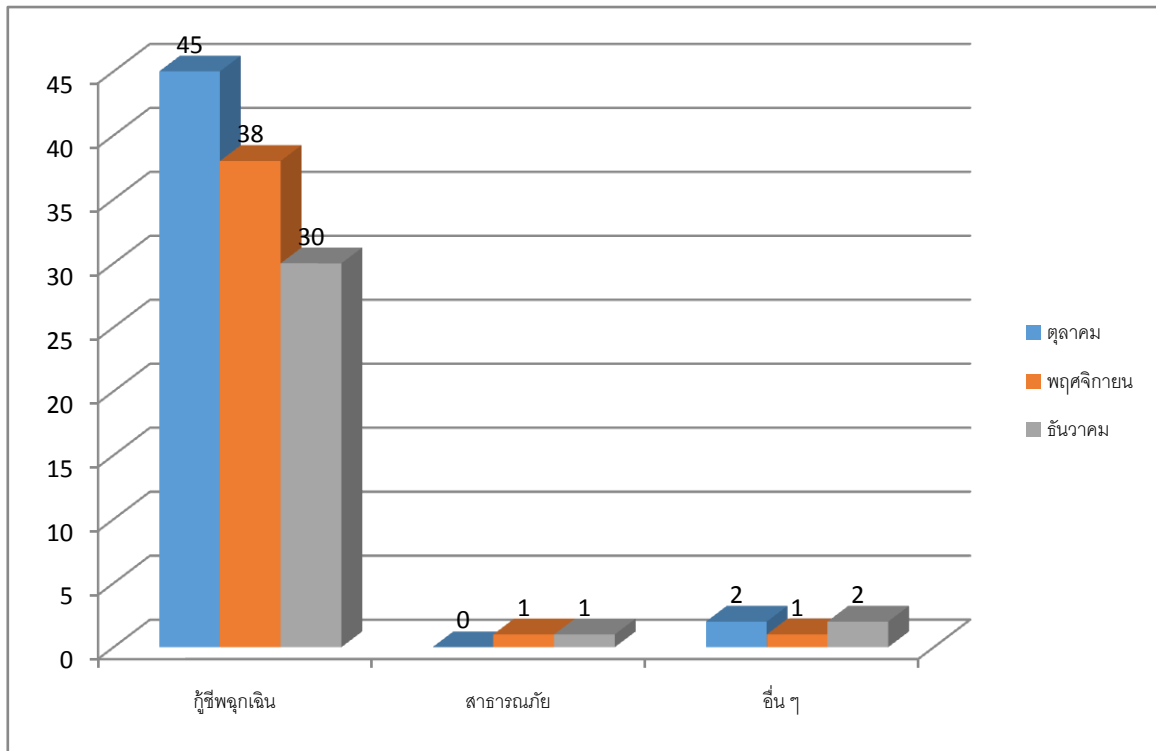
ข้อมูลเชิงสถิติการให้บริการ ร้องเรียน/ร้องทุกข์

จำนวน = ราย



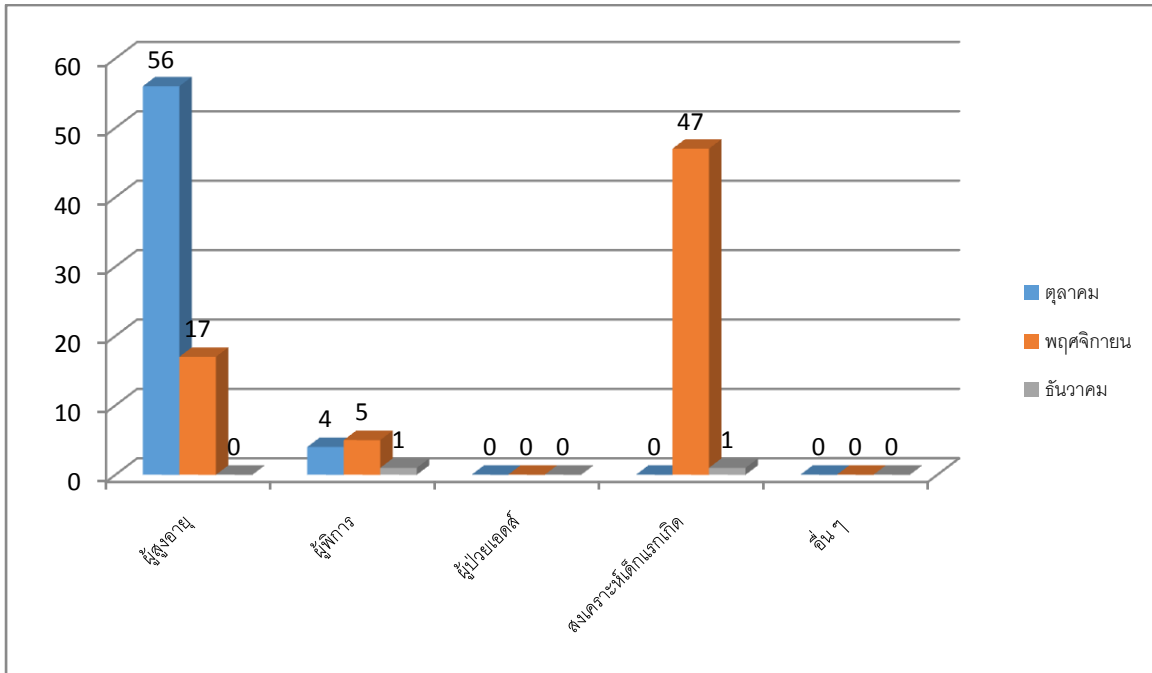
ข้อมูลเชิงสถิติการให้บริการ ด้านงานป้องกันสาธารณสุข

จำนวน = ราย



ข้อมูลเชิงสถิติการให้บริการ ด้านสวัสดิการสังคม

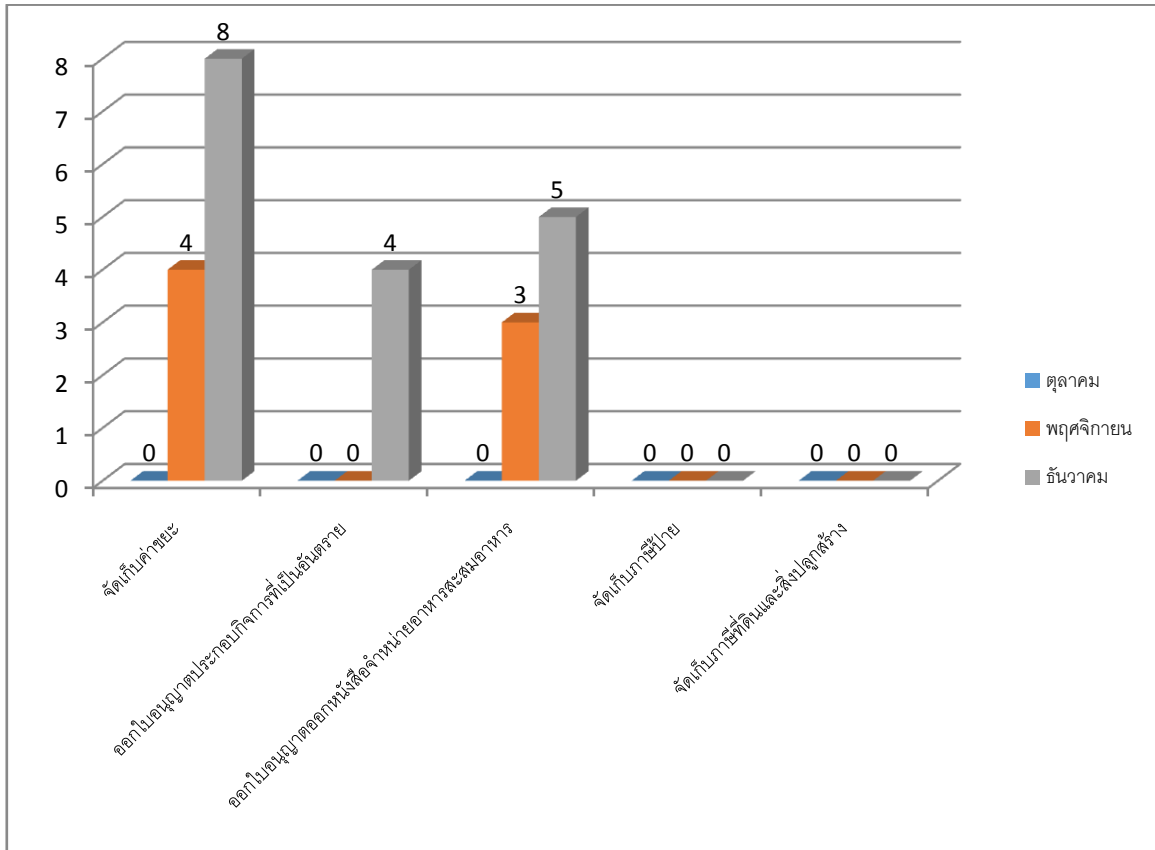
จำนวน = ราย



ข้อมูลเชิงสถิติ

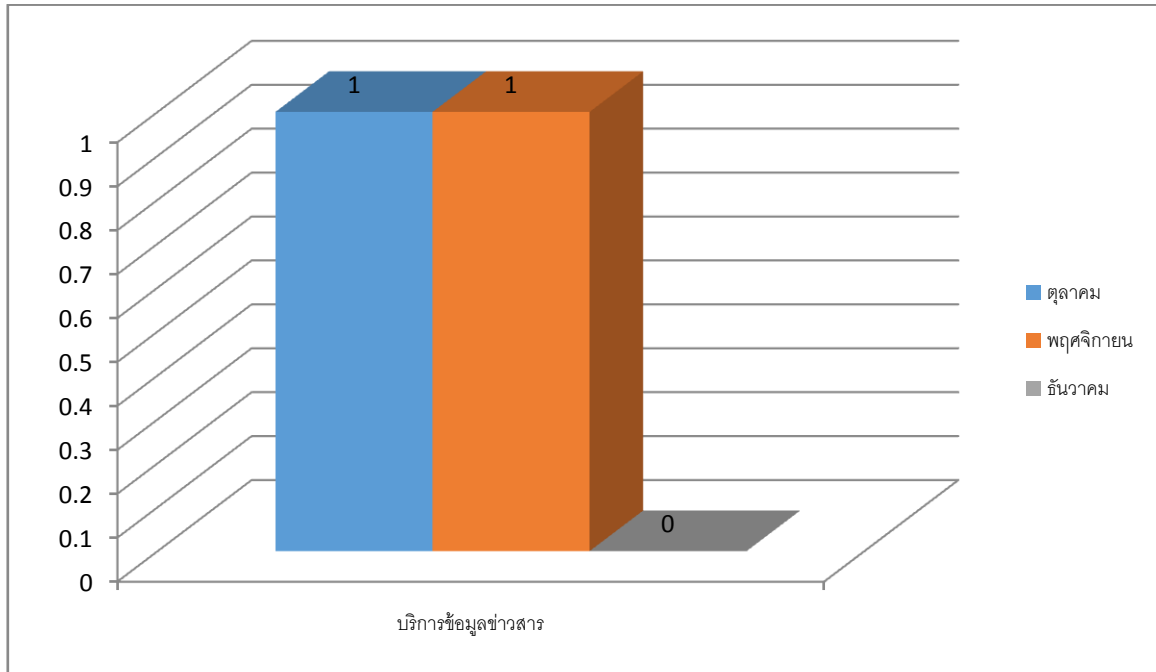
การให้บริการประชาชนด้านการจัดเก็บรายได้

จำนวน = ราย



ข้อมูลเชิงสถิติให้บริการ
ศูนย์ข้อมูลข่าวสาร

จำนวน = ราย



ข้อมูลเชิงสถิติการให้บริการ ด้านสาธารณสุข

จำนวน = ราย

